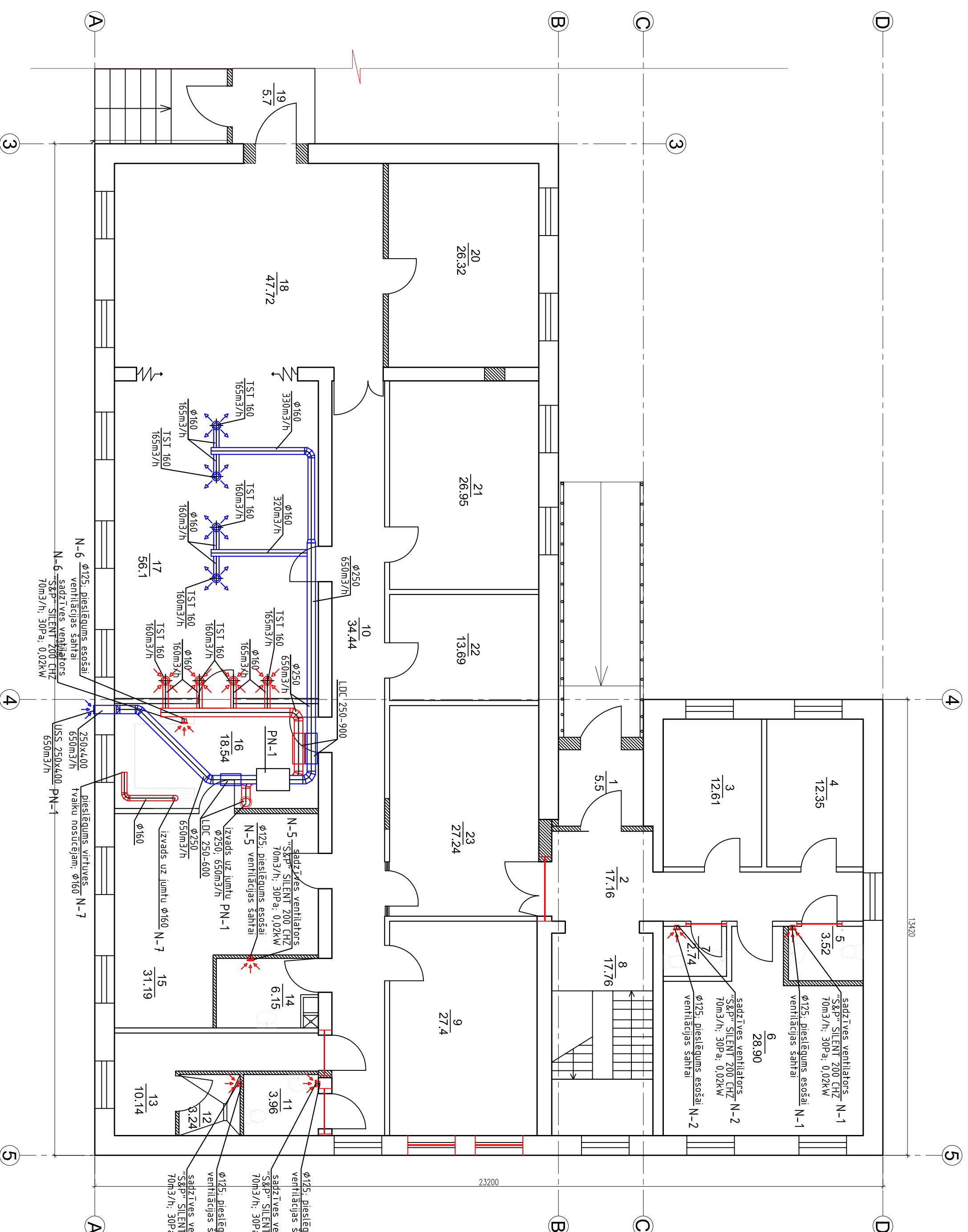


Teļpas numurs	Teļpas nosaukums	Teļpas platība m ²
1	Vāģventis	5,90
2	Galēnis	17,16
3	Kabīnais	12,61
4	Kabīnais	12,35
5	Invalīdu labierīcības kabīnais	3,52
6	Invalīdu labierīcības kabīnais	28,90
7	WC	2,74
8	Kāpņu teļpa	17,76
9	Kabīnais	17,76
10	Galēnis	34,44
11	Invalīdu labierīcības kabīnais	3,96
12	Invalīdu duša kabīnais	3,24
13	Kabīnais	10,14
14	Apkopējais teļpa kabīnais	6,15
15	Kabīnais	31,19
16	Virtuve	18,54
17	Semināru teļpa	56,1
18	Vestibīlis	47,72
19	Koridors	5,7
20	Kabīnais	26,32
21	Kabīnais	26,95
22	Kabīnais	13,69
23	Kabīnais	27,24

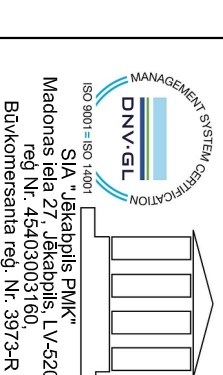
STĀVA KOPĢĀ PLATĪBA- 439,32 m²



APZĪMĒJUMI (VENTILĀCIJA)	
Ø250	GAISA VADA IZMĒRS: MM (DIAMĒTRS)
400x150	GAISA VADA IZMĒRS: MM (PL. x AUGST.)
L 1500	GAISA DAUDZLĪNI: M3H
	NOSŪCES GAISA VADS (APALŠ)
	PIEPĻODES GAISA VADS (APALŠ)
	NOSŪCES GAISA VADS (KANTAINS)
	PIEPĻODES GAISA VADS (KANTAINS)
○	STĀVVAIDI (APALU)
○	STĀVVAIDI (KANTAINI)
□	STĀVVAIDI (KANTAINI)
□	UGUNSDROŠAIS VĀRSTS
□	PIEPĻODESNOSŪCES RĪZLIZORS
□	PIEPĻODESNOSŪCES RESTE
□	TĪKŠŅU SLĀPĒTĀJS

PN-1	
gaisa apstrādes iekārtā "KOMFOVENT" Domtek R 700 H	
PIEPĻUDE: filtri: EU7	
ventilators: 650m ³ /h, 150Pa, 0,20kW, 230V/1~	
siltūdens: elektrība: 230V/1~; -N=2,00kW	
reģenerators: rotācijas 74,0%	
NOSŪCE: filtri: EU5	
ventilators: 650m ³ /h, 150Pa, 0,20kW, 230V/1~	

Būvobjekta uzstādītājs:



SIA "Jūrkapils FMK"
Madonas iela 27, Jūrkapils, LV-4202
Būvkomersanta reģ. Nr. 3973-R

Būvobjekta nosaukums:

ILDKSTES SOCIĀLO PAKALPOJUMU CENTRA PERSONĀM AR INVALIDITĀTI,
KASTĀŅU IELĀ 38A, ILDKSTĒ VIENKĀRŠŌTA ATJAUNŌŠANA*

Rasējuma lapas:

1. STĀVA PLĀNS (VENTILĀCIJA)

Pasūtītāja Nr.		18/23/JPMK	
Būvpr.d.v.	GATIS ABĒLE	2018. 12. 12.	Rasējuma marka un Nr.
Uzstādītājs	GATIS ABĒLE	2018. 12. 12.	Mērogs: AVK-04
			1:100
			Datne: