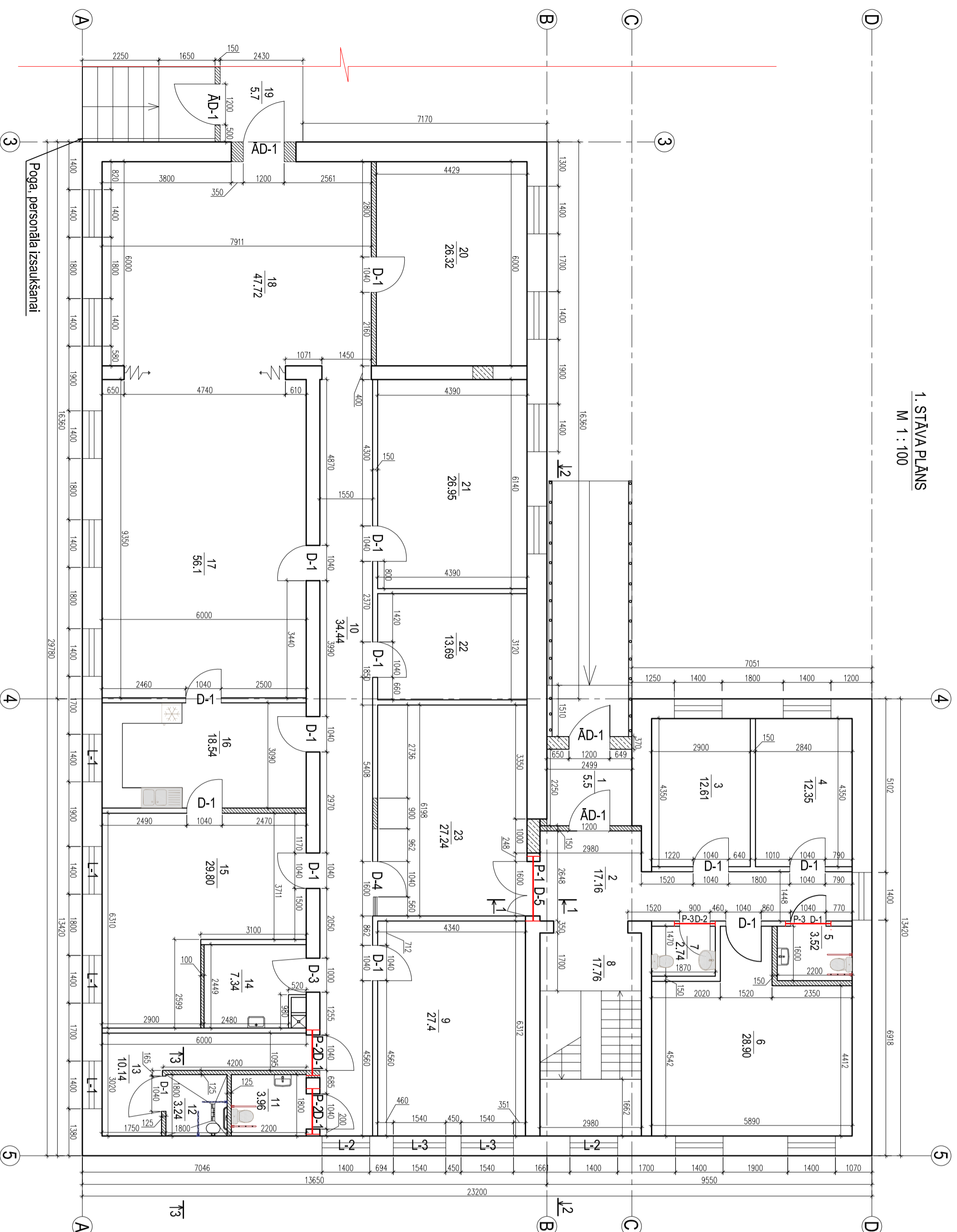


1. STĀVA PLĀNS
M 1 : 100



- Apzīmējumi:**
- Salokāmā stropstena
 - Balts pacelēns atbalsta rokturis 80cm
 - Balts stacionārs atbalsta rokturis ar papīra iurējāgu 83,4 cm
 - U formas pacelēms atbalsta rokturis ar eņģi 80cm
 - Nerūsējošā tērauda rokturis 67.5mm
 - Dušas garnitūra- dušas komplekts ar regulējamu gūšas galvas augstumu +85mm
 - Dušas nolieces traps 550mm
 - Smeļu ierēžis
 - Izlieme invaritēiem
 - Keramikas izlieme
 - Apkopējais izlieme-nerūsējošā tērauda Dubuļā, nerūsējošā tērauda izlieme
 - Tēpas Nr. un platība
 - Durvju un loģu apzīmējums
 - Ledusskaips
 - Pārsešanas apzīmējums

Apjomi:

Elements	Apjomi m²
Siena no 100mm metāla karkasa ar gipskartona apšuvumu divās kārtās pilnībā ar akmens vai.	54.25
Siena no 75mm metāla karkasa ar gipskartona apšuvumu divās kārtās, pilnībā ar vai.	33.82
Siena no 350mm keramzībloku mūra.	8.25
PVC profilu rāmja siena ar siltā paketes pildījumu	5.3
Esošā siena izveidojamas durvju ailas.	1.92
Invalīdu palīgīzrēķņi tualetei	2 kompl.
Invalīdu palīgīzrēķņi dušai	1 kompl.
Salokāmā stropstena	13.75m²

PIEZĪMES:

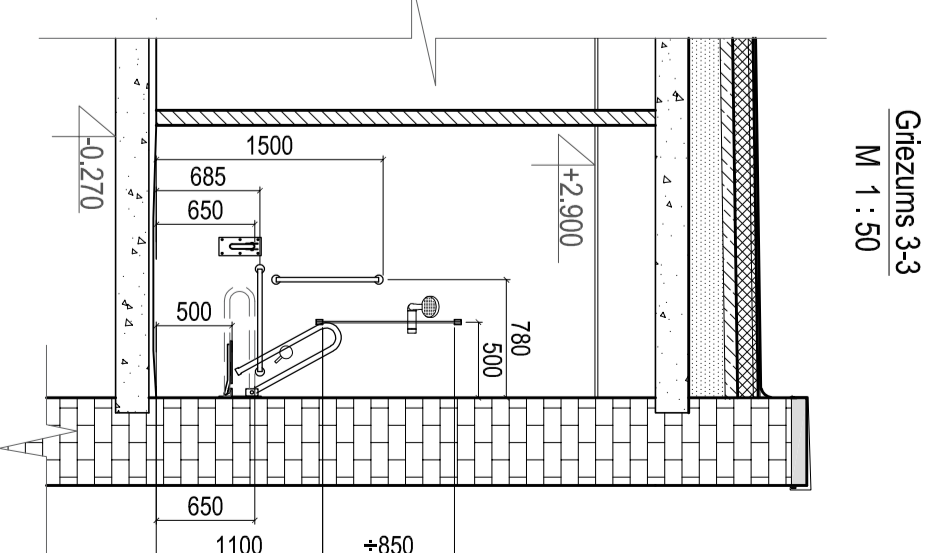
- Izmēri doti milimetros augšma azīmes mēros.
- Par 0,000 azīmi pieņemta 1. stāva grīdas plātnes azīme.
- Durvīm doti durvju ailu izmēri.
- Visus izmērus precēzti būvniecības laikā, nepieciešamības gadījumā veikt korekcijas autorizācijas kārtībā.

Stāvs	Telpas numurs	Telpas nosaukums	Telpas veids	Telpas platība m2
1	1	Vēlētis	Nedzīvojamā telpa	5.50
1	2	Gaitenis	Nedzīvojamā telpa	17.16
1	3	Kabīnētis	Nedzīvojamā telpa	12.61
1	4	Kabīnētis	Nedzīvojamā telpa	12.35
1	5	Invalīdu laboratorijas Kabīnētis	Nedzīvojamā telpa	3.52
1	6	WC	Nedzīvojamā telpa	28.90
1	7	Kapņu telpa	Nedzīvojamā telpa	2.74
1	8	Gaitenis	Nedzīvojamā telpa	17.76
1	9	Gaitenis	Nedzīvojamā telpa	34.44
1	10	Invalīdu laboratorijas	Nedzīvojamā telpa	3.96
1	11	Invalīdu duša	Nedzīvojamā telpa	3.24
1	12	Kabīnētis	Nedzīvojamā telpa	10.74
1	13	Apkopējās telpa	Nedzīvojamā telpa	7.34
1	14	Kabīnētis	Nedzīvojamā telpa	29.80
1	15	Kabīnētis	Nedzīvojamā telpa	18.34
1	16	Virtuve	Nedzīvojamā telpa	56.1
1	17	Semināru telpa	Nedzīvojamā telpa	47.72
1	18	Vestibīlis	Nedzīvojamā telpa	5.7
1	19	Koridors	Nedzīvojamā telpa	26.32
1	20	Kabīnētis	Nedzīvojamā telpa	26.95
1	21	Kabīnētis	Nedzīvojamā telpa	13.69
1	22	Kabīnētis	Nedzīvojamā telpa	13.69
1	23	Kabīnētis	Nedzīvojamā telpa	27.24

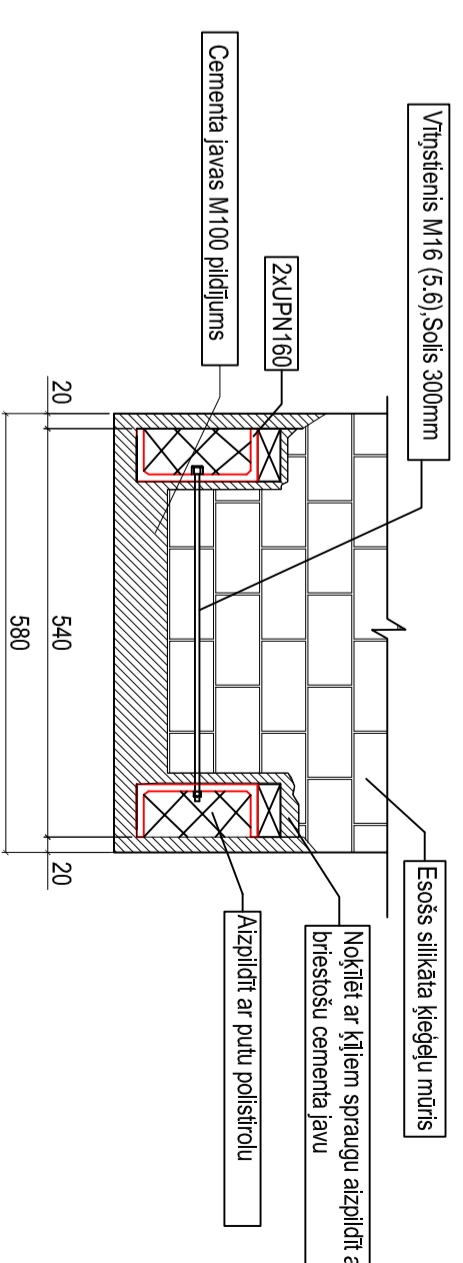
STĀVA KOPĪGĀ PLATĪBA- 439.12 m2

APZĪMĒJUMI.

- Jaunizbūvējamās rīģšas sienas
- Jaunizbūvējamās keramzībloku sienas
- Jaunizbūvējamā siltā paneļu stropstena.



GRIEZUMS 1-1
M 1 : 10



Pārsešanas P-1 shematiskās risinājums.
Detailizēts risinājums BK-1 lapā.

Būvniecības uzraudzība:



SIA "Iekārtības PMK"
Madonas iela 27, Jēkabpils, LV-5202.
Būvkomersanta reģ. Nr. 45403003160.
Būvkomersanta reģ. Nr. 39734R

Būvniecības uzraudzība:	Būvniecības nosaukums:	1. Stāva plāns, Griezums 1-1, 3-3
Bevpr. d. v. INETA BUKA	ILDKĀSTES SOCIĀLO PAKALPOJUMU CENTRA PERSONĀM AR INVALĪDITĀTI, KĀSTĀNU IELĀ 38A, ILDKĀSTĒ VIENKĀRŠOTĀ ATJAUROSĀNĀ	18/23 Apr. reģ. Nr.
uzraudzība DANIS ŠTĀLS		12.12.2018
		18/23/JP/MK
		AR-1
		1:100, 1:50, 1:10
		12.12.2018
		1:100, 1:50, 1:10