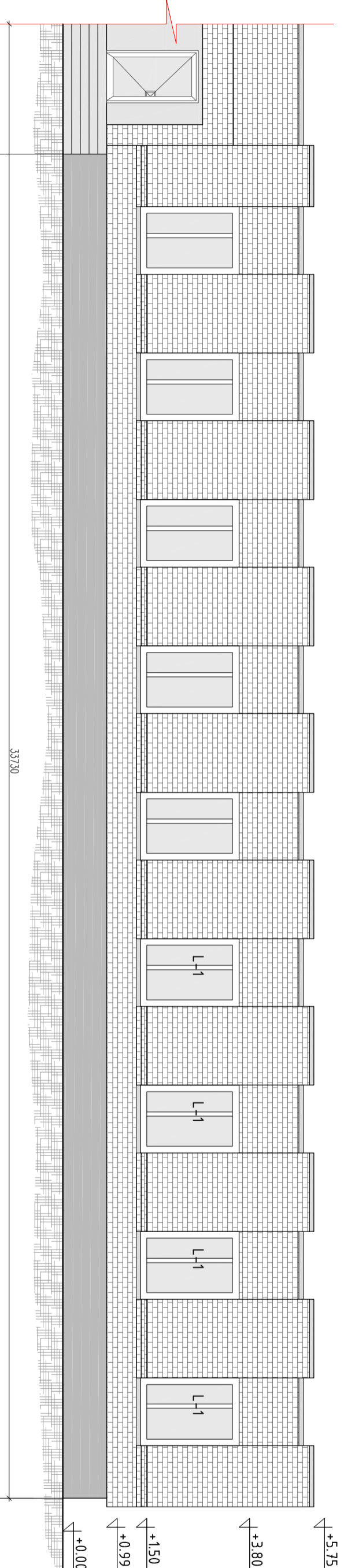
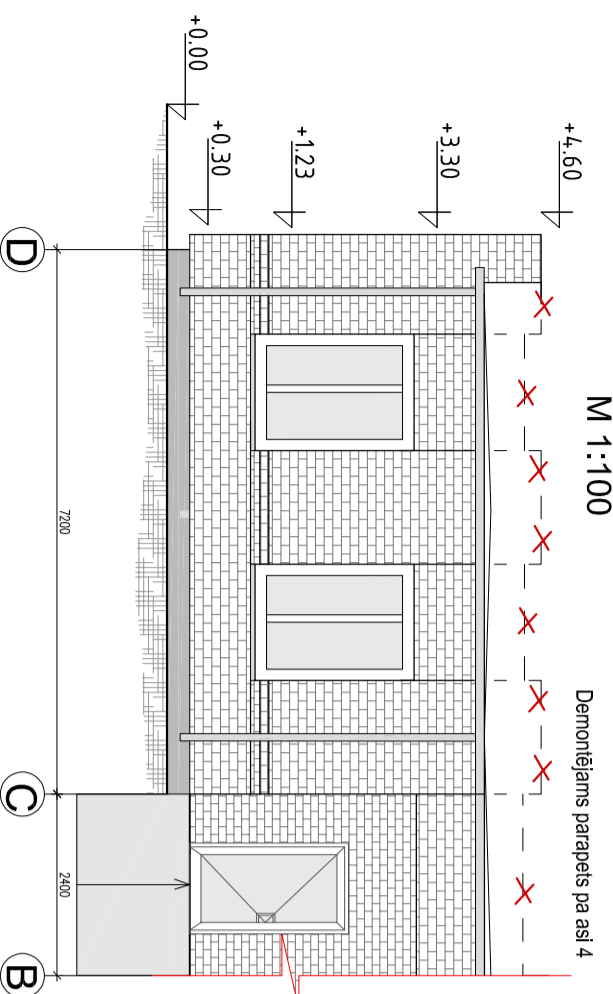


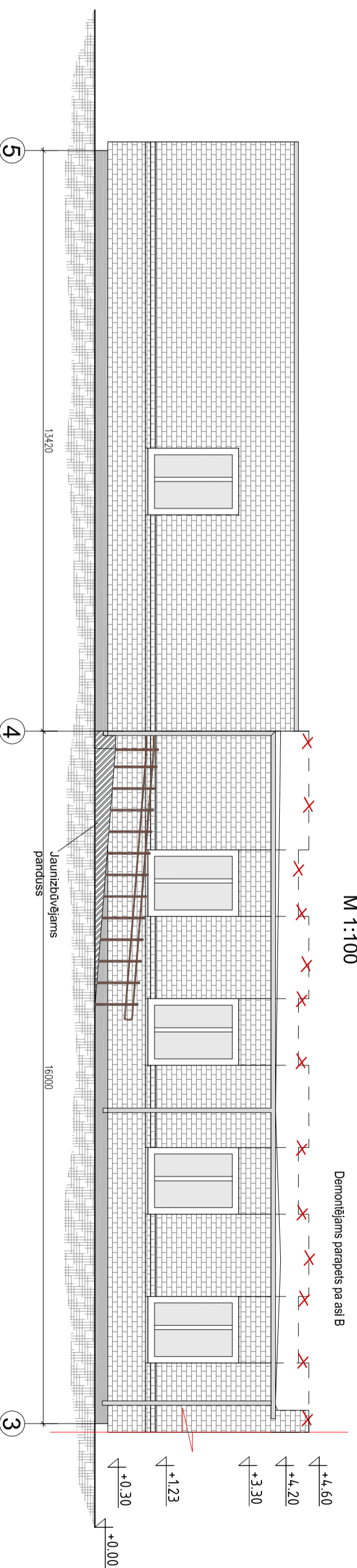
Fasāde assis 3-5
M 1:100



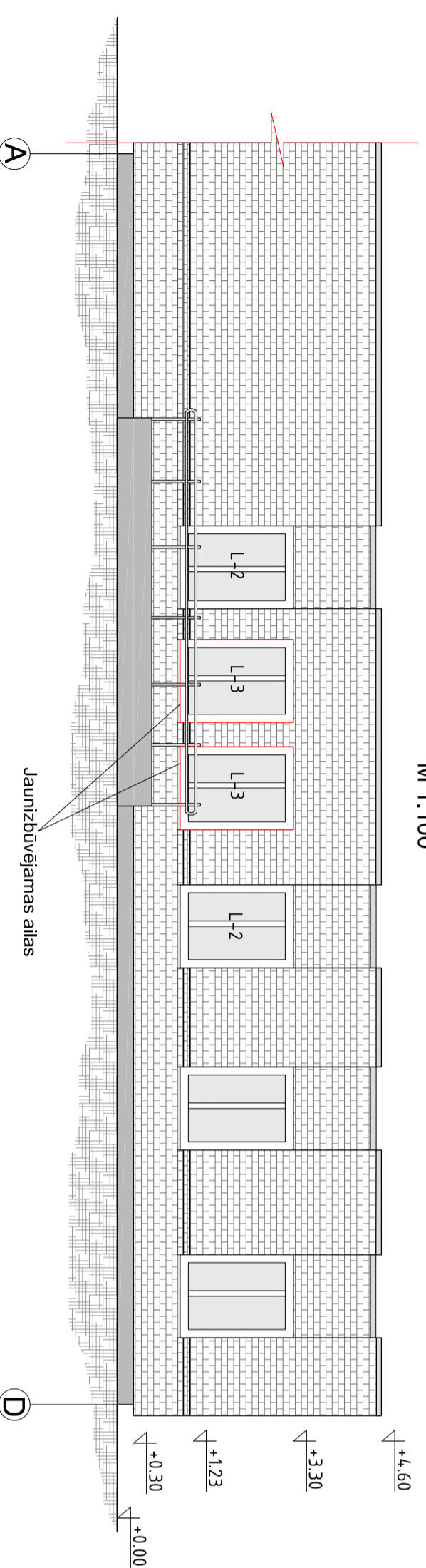
Fasāde assis D+B
M 1:100



Fasāde assis 5+3
M 1:100



Fasāde assis A+D
M 1:100



PIEZĪMES:

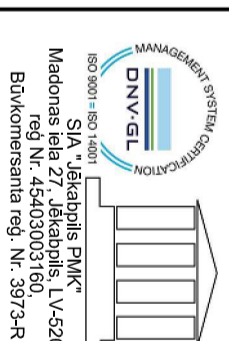
1. Izstrādātā doti milimetrus augšlīnija atzīmes mērogs.
2. Par +0.000 atzīmi pieņem zemes virsma līnieni.
3. Parādīt fasāde A-D divu jaunu logu aili katšanai.
4. Parādīt fasāde D-B pārdusa izbūvi.
5. Fasāde 3-5, A-D parādīt logu nomaiņu PVC, verami, tonis-balti.

APDARES SPECIFIKĀCIJA:

1. Parādīt jumta seguma maiņu.
2. Esosā fasādes apdare- silkātā ķieģeļu, balta toni.
3. Logi- jaunizbūvējamie un maināmie logi no PVC, furnitūra balta krāsā.
4. Atdurnis- alumīnija rāmja, stiklotas, balta toni, aprīkotas ar poģu.
5. Čokols dzelzsbetona/betona, virspamats, esoss.
6. Betona pakāpieni, esosi, parādīt labojumus.
7. Logu patoizes-čirkāta skārdā.

X - Demontējams elements/apjoms
L-x - Maināma loga simbols fasādē

Būvprojekta izstrādātājs:



Būvobjekta nosaukums:

ILDKSTES SOCĀLO PAKALPOJUMU CENTRĀ PERSONĀM AR INVALIDITĀTI,
KASTAŅU IELĀ 38A, ILDKSTĒ FASĀDES ATJAUNOŠANĀ

Rasējuma tips:

Fasāde 3-5, D-B, 5-3, A-D

Būvpr. d. v.	INETA BUKA	Arh. reģ. Nr.	18/24	Rasējuma marķa un Nr.	18/24JPWK
Izstrādāja	DANIS ŠTĀLS	Mērogs:	1:100	Datne:	12.12.2018