



LATVIJAS REPUBLIKA
ILŪKSTES NOVADA DOME

Brīvības ielā 7, Ilūkstē, LV-5447
Tālr. 65447850, e-pasts dome@ilukste.lv

LĒMUMS

Ilūkstē

2021.gada 15.jūnijā

Nr.234
prot. Nr.10, 25.§

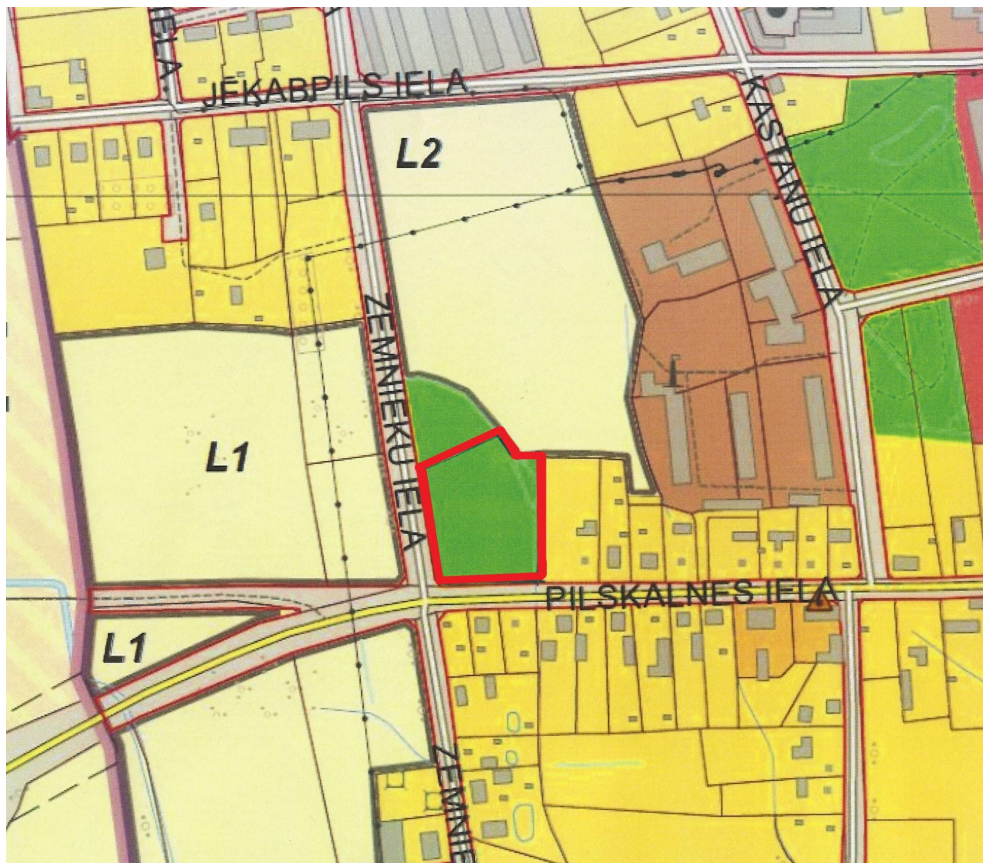
Par grozījumiem 27.05.2021. domes lēmumā Nr. 202 “Par lokālplānojuma izstrādes uzsākšanu un darba uzdevuma apstiprināšanu nekustamajam īpašumam Zemnieku ielā 42, Ilūkstē, Ilūkstes novadā”

Pamatojoties uz likuma „Par pašvaldībām” 21.panta pirmās daļas 27.punktu, Ministru kabineta 14.07.2014. noteikumu Nr.658 „Noteikumi par pašvaldību teritorijas attīstības plānošanas dokumentiem” un Ministru kabineta 27.12.2011. noteikumu „Zemes kadastrālās uzmērīšanas noteikumi” nosacījumiem, ar 13 balsīm PAR (Stefans Rāzna, Maigurs Krievāns, Guntars Cepurītis, Jānis Krievāns, Vitolds Kveders, Jāzeps Mačuks, Dainis Millers, Artis Simanovičs, Dace Stalidzāne, Kristaps Averjanovs, Viktors Jasiņavičs, Irēna Kūliņa, Ilvars Ķīsis), PRET – nav, ATTURAS – nav, **novada dome nolēma:**

1. Izdarīt Ilūkstes novada domes 27.05.2021. lēmuma Nr. 202 “Par lokālplānojuma izstrādes uzsākšanu un darba uzdevuma apstiprināšanu nekustamajam īpašumam Zemnieku ielā 42, Ilūkstē, Ilūkstes novadā” pielikumā šādus grozījumus:
 - 1.1. aizstāt lēmuma pielikuma 3. punktā skaitli “0,7” ar skaitli “0, 6251”.
 - 1.2. papildināt 3.punktu ar vārdiem “saskaņā ar zemes robežu shēmu” un zemes vienības nosaukumu vārdu “iela”, izsakot to šādā redakcijā “Zemnieku iela 42”.
 - 1.3. precizēt lokālplānojuma teritorijas robežas lēmuma pielikuma 9.punktā “Fragments no Teritorijas plānojuma funkcionālā zonējuma kartes (Ilūkstes pilsēta)” saskaņā ar zemes robežu shēmu.
2. Uzdot Ilūkstes novada pašvaldības Stratēģiskās plānošanas nodaļai nodrošināt šī lēmuma ieviešanu Teritorijas attīstības un plānošanas sistēmā (TAPIS), kā arī Ilūkstes novada pašvaldības mājas interneta vietnē www.ilukste.lv.




Pielikumā: Fragments no Ilūkstes novada Teritorijas plānojuma funkcionālās zonējuma kartes Ilūkstes novada Ilūkstes pilsētai ar iezīmētu lokālplānojuma teritorijas robežu.

9. Fragments no Ilūkstes novada Teritorijas plānojuma funkcionālās zonējuma kartes Ilūkstes novada Ilūkstes pilsētai ar iezīmētu lokālpilnoījuma teritorijas robežu



Fragments no Ilūkstes novada Teritorijas plānojuma funkcionālās zonējuma kartes (Ilūkstes pilsēta)

Apzīmējumi

-  Lokālpilnoījuma teritorijas robeža
-  Dabas un apstādījuma teritorija (DA)
-  Lauksaimniecības teritorija (L2)

Domes priekšsēdētājs

Stefans Rāzna

