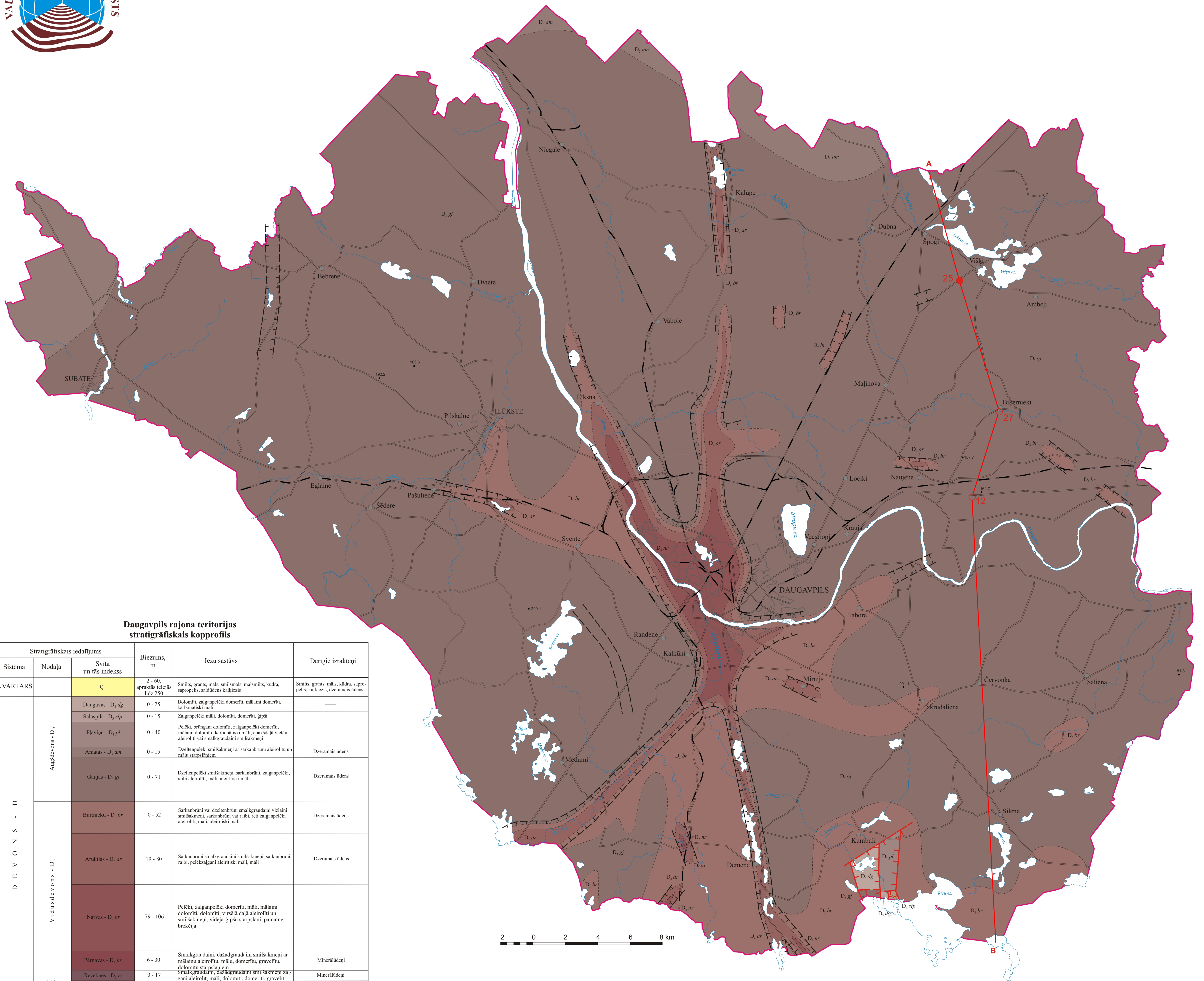


DAUGAVPILS RAJONA PIRMSKVARTĀRA NOGULUMU KARTE

Mērogs 1 : 100 000

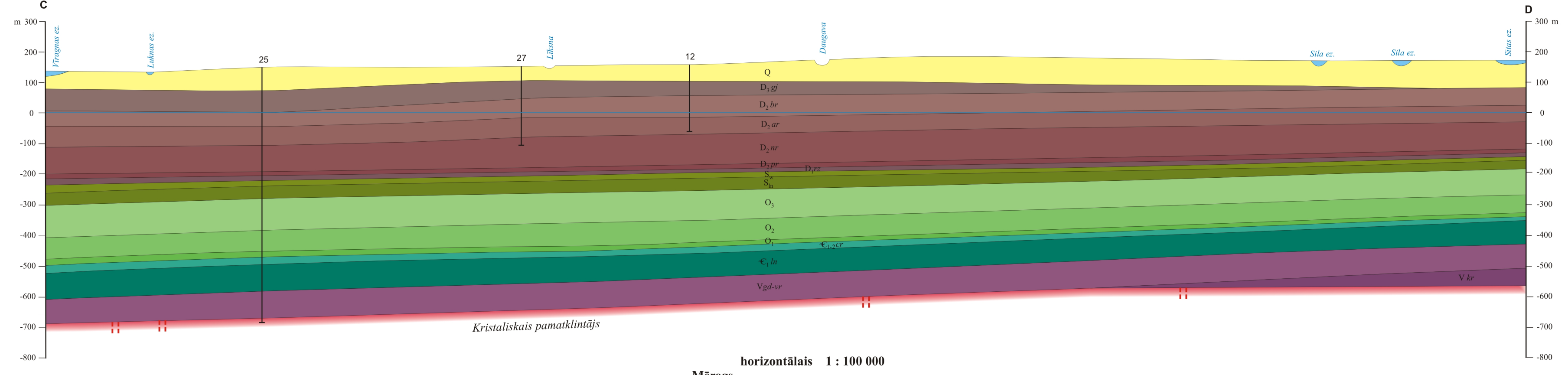


Daugavpils rajona teritorijas stratigrāfiskais kopprofilis

Stratigrāfiskais iedalījums		Svīta un tās indekss	Biezums, m	Iežu sastāvs	Derīgie izrakteņi	
Sistēma	Nodaļa					
DEVONIS - D	Kvartārs	Q	2 - 60, aprakstīts ielejās līdz 250	Smits, grants, māls, smiltainis, mālsmits, kūdra, sapropelis, sālīdains kaļķis	Smits, grants, māls, kūdra, sapropelis, kaļķis, dzērmais ūdens	
		Daugavas - D ₁ dg	0 - 25	Dolomīti, zalganpelēki domerīti, mālaini domerīti, karbonātski māli	---	
		Salaspils - D ₂ sp	0 - 15	Zalganpelēki māli, dolomīti, domerīti, ģipsi	---	
		Plaviņu - D ₃ pl	0 - 40	Pelēki, brūngani dolomīti, zalganpelēki domerīti, mālaini dolomīti, karbonātski māli, apakšdaļā vietām aleirolīti vai smalkgraudaini smilšakmeņi	---	
		Amatas - D ₄ am	0 - 15	Dzeltenpelēki smilšakmeņi ar sarkanbrūni aleirolīti un mālu starpslāņiem	Dzērmais ūdens	
		Gaujas - D ₅ gj	0 - 71	Dzeltenpelēki smilšakmeņi, sarkanbrūni, zalganpelēki, rābi aleirolīti, māli, aļģitiski māli	Dzērmais ūdens	
		Vidusdevons - D ₂	Burtieku - D ₁ br	0 - 52	Sarkanbrūni vai dzeltenbrūni smalkgraudaini vīzaini smilšakmeņi, sarkanbrūni vai rābi, reti zalganpelēki aleirolīti, māli, aļģitiski māli	Dzērmais ūdens
			Arūklis - D ₂ ar	19 - 80	Sarkanbrūni smalkgraudaini smilšakmeņi, sarkanbrūni, rābi, pelēcīzāļņi aļģitiski māli, māli	Dzērmais ūdens
			Narvas - D ₃ nr	79 - 106	Pelēki, zalganpelēki domerīti, māli, mālaini dolomīti, dolomīti, virsējā daļā aleirolīti un smilšakmeņi, vidējā-ģipsu starpslāņi, pamatnēbrekcija	---
			Pērnavas - D ₄ pr	6 - 30	Smalkgraudaini, dažādgraudaini smilšakmeņi ar mālainu aleirolīti, mālu, domerītu, gravellu, dolomītu starpslāņiem	Minerālūdeņi
			Rēzeknes - D ₅ rz	0 - 17	Smalkgraudaini, dažādgraudaini smilšakmeņi, zilgani aleirolīti, māli, dolomīti, domerīti, gravellu	Minerālūdeņi
			Garžu sērija - D ₆ gr	0 - 24	Rābi smalkgraudaini smilšakmeņi ar aleirolīti, mālu un merģļu starpslāņiem	---
		SILŪRS - S	Venlokas S ₁ vr	27 - 31	Zalganpelēki dolomitizēti merģļi un mālaini kaļķakmeņi	---
Landoveras S ₂ lv	34 - 44		Kaļķakmeņi, melni argilīti, karbonātski māli, domerīti un merģļi	---		
ORDOVĪKS - O	Augsdovīks - O ₁	94 - 108	Pelēki mālaini kaļķakmeņi, merģļi	---		
	Vidusordovīks - O ₂	78 - 87	Pelēki mālaini kaļķakmeņi ar merģļu starpslāņiem	---		
KEMBRĪJS - Ķ	Apakškembris - Ķ ₁	7 - 9	Cieti, vietām dolomitizēti kaļķakmeņi ar retiem merģļu starpslāņiem	---		
	Apakškembris - Ķ ₂	23	Viji cemenīti, smalkgraudaini smilšakmeņi ar aleirolīti un mālu starpslāņiem	Sāļūdeņi		
KEMBRĪJS - Ķ	Lontovas - Ķ ₃ lv	līdz 87	Zilganpelēki blīvi māli, aleirolīti un smalkgraudainu smilšakmeņu starpslāņi	---		
	Voronkas - V vr	20	Dažādgraudaini smilšakmeņi, aleirolīti, māli	---		
VENDS - V	Kotļīmas - V kt	36	Plāni, slāņoti māli ar aleirolīti un smilšakmeņu starpslāņiem	---		
	Ģiovas - V gj	36	Sarkanbrūni, rābi smilšakmeņi, aleirolīti, māli	---		
	Krāslavas sliņķopa - V kr	0 - 50	Sarkanbrūni un rābi smilšakmeņi un aleirolīti ar tufoģēnā materiāla piejaukumu (tikai rajona austrumu daļā)	---		
PROTEROZOIS - PR			Granīti un dažādi metamorfie ieži	---		



GEOLOĢISKAIS GRIEZUMS



horizontālais 1 : 100 000
vertikālais 1 : 10 000

APZĪMĒJUMI

- a — Koordināta sagulama robežas:
- b - - - - - a) konstatētas, b) iespējamās
- Ielejveida iegruzumi
- Ielejveida iegruzumi
- Līzumu zonas: a) konstatētas, b) iespējamās
- a, b, 64, 6 — Urbumi, to numuri: a) dziļie urbumi, b) ģeoloģiskās kartēšanas uc. urbumi
- || Pirmsplatformas stadijas līzumi (tikai ģeoloģiskajā griezumā)
- || Urbumi ģeoloģiskajā griezumā