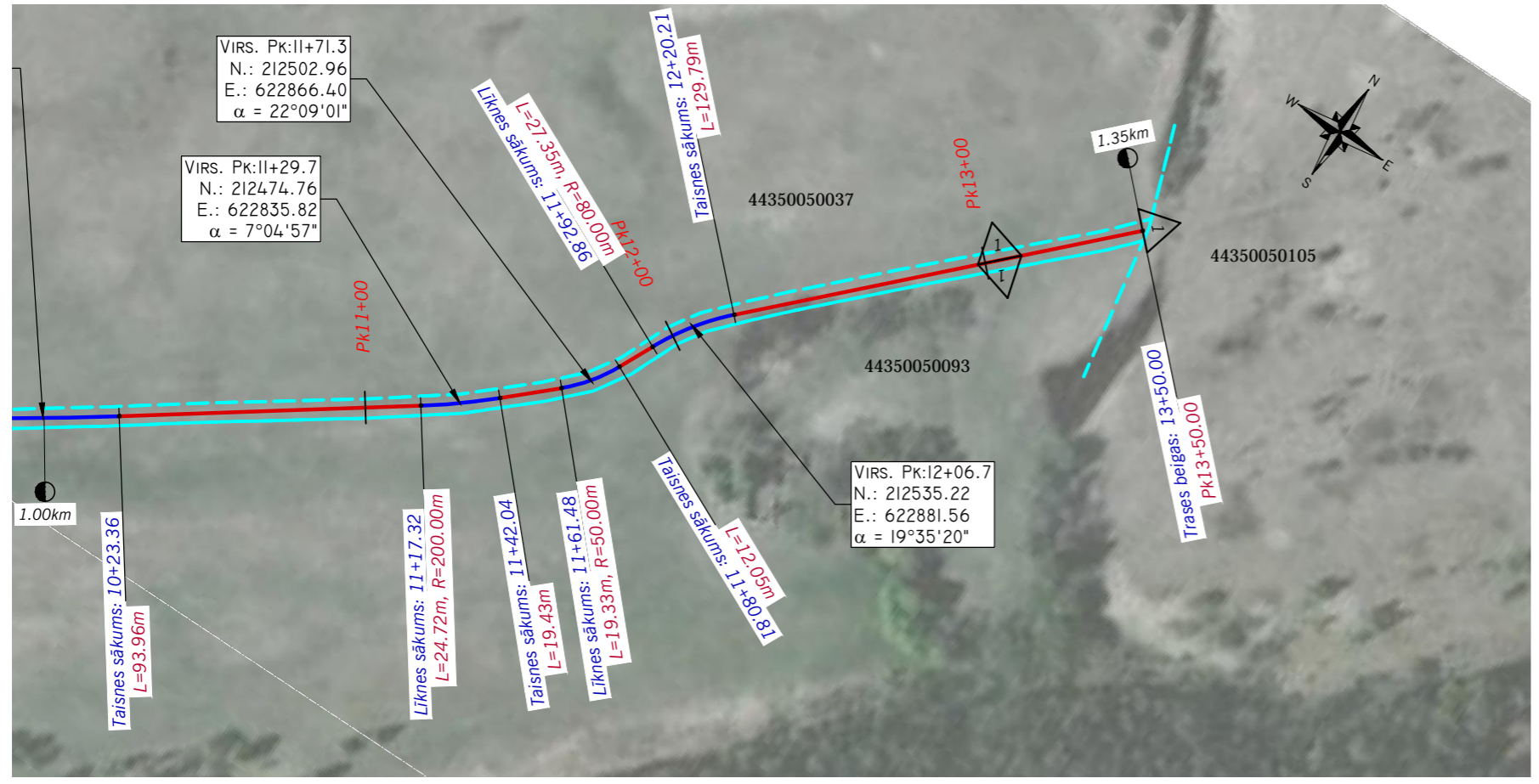


SASKAŅOJUMI



APZĪMĒJUMI

- ceļa trases taisne
- ceļa trases riņķa līkne
- zemes robeža
- zemes.īp. kadastra numurs
- ceļa pikets
- ceļa kilometra zīme
- projekt.caurteka zem ceļa
- projekt.nobrauktuve tās tips

VISPĀRĒJIE NORĀDĪJUMI:

1. Dotā projekta daļa ("CD" markas rasējumi) izstrādāta pamatojoties uz Projektēšanas uzdevumu, apsekošanu un uzmērīšanu dabā.
2. Kopējos norādījumus skatīt CD lapās un paskaidrojuma rakstā.

|  |                |   |                           |
|--|----------------|---|---------------------------|
| Projektētājs:<br>SIA "CERVA"<br>Juridiskā adrese: Rīgas ielā 70A-7<br>Daugavpils, LV-5401<br>tālr.: +371-29113332<br>e-mail: cervat@inbox.lv |                | Pasūtītājs:<br>ILŪKSTES NOVADA PAŠVALDĪBA<br>Nr. 2016.15.2/63                               |                           |
| Būvproj. vad. T. Borovkova   |                | Būvobjekts:<br>Ilūkstes novada pašvaldības ceļa "Gulbene-Lazdas" pārbūve,<br>Prodes pagastā |                           |
| Amats  | Vārds, uzvārds | Paraksts  | Datums                    |
| Būvproj. vad.  | T. Borovkova   |   | 07.2016                   |
| Projektēja   | S. Gorņiks     |   | 07.2016                   |
| Pārbaudīja   | T. Borovkova   |   | 07.2016                   |
| Rasējums:<br>Trases plāns  |                |   | Stadija<br>BP             |
|  |                |   | Marka un numurs<br>CD-2-1 |
|  |                |   | Mērogs: M1:2000           |
|  |                |   | Arhīva Nr. D16-95         |