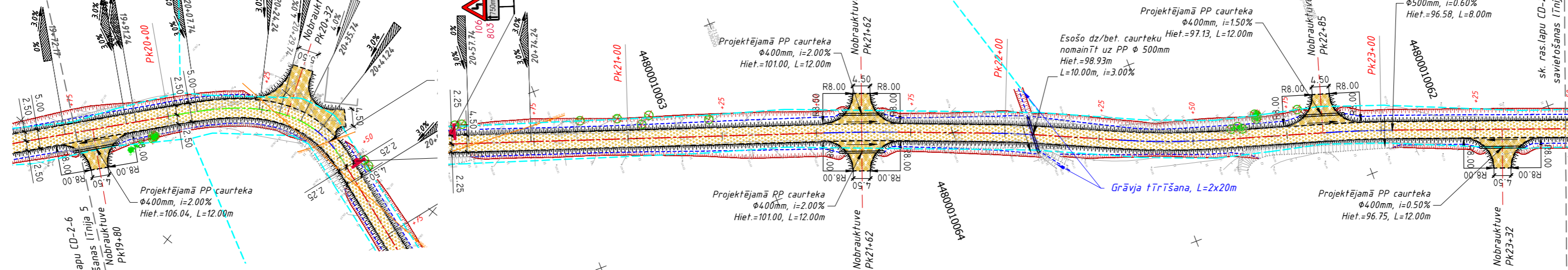
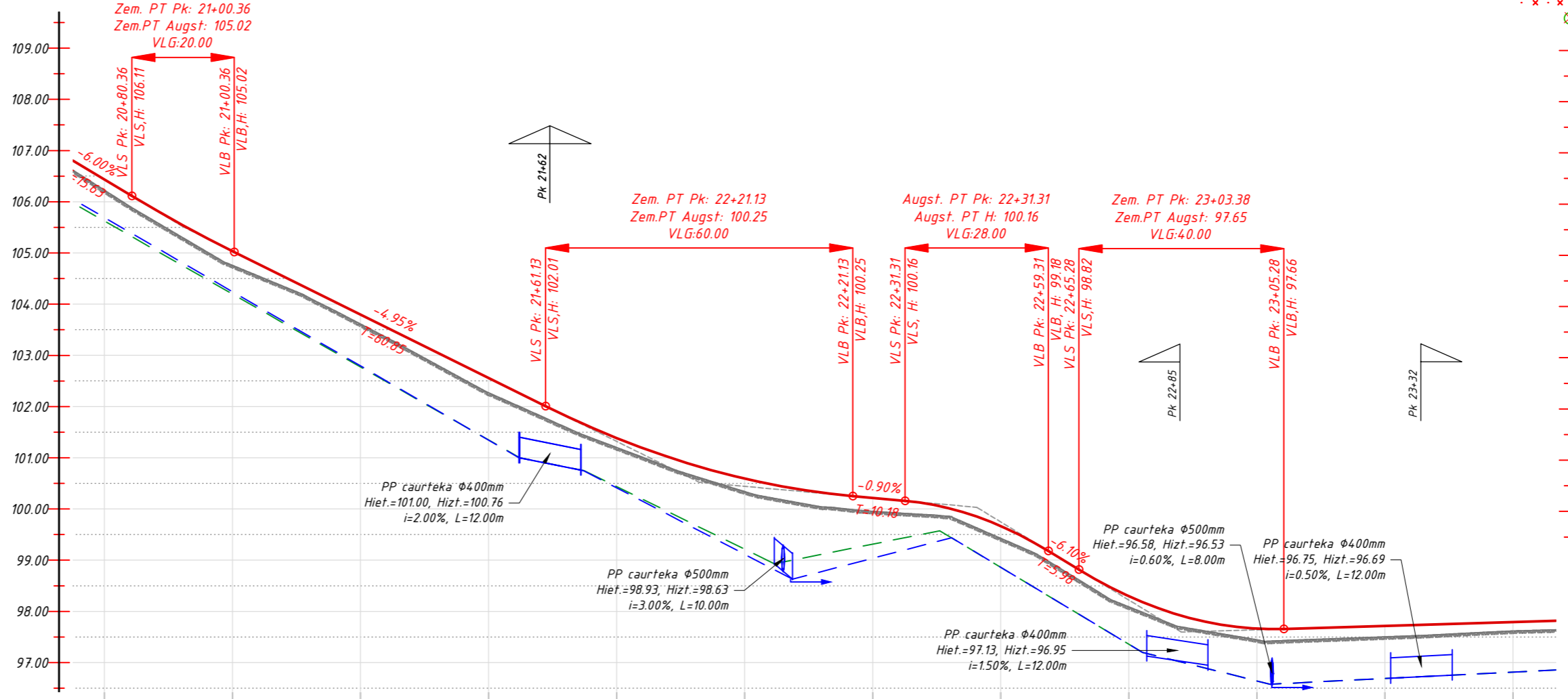
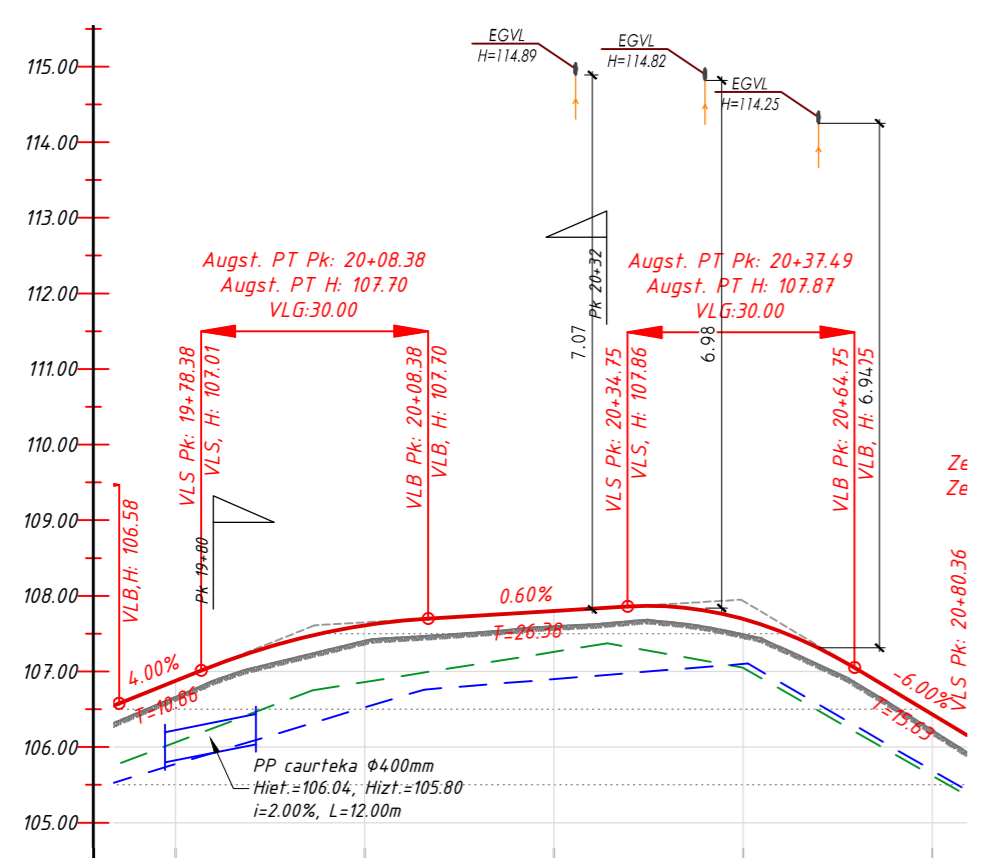


IZBŪVES PLĀNS.SATIKSMES ORGANIZĒŠANA.
M1:1000



- APZĪMĒJUMI**
- 1.SEGAS TIPS: Nesaisīti minerālmateriālu segums (0/32s) 10cm; Nesaisīti minerālmateriālu pamata nesosā kārtā (0/32p) 10cm; Nesaisīti minerālmateriālu pamata izlīdzinošā kārtā (0/32p) 30cm
 - 2.SEGAS TIPS: Nesaisīti minerālmateriālu segums (0/32s) 10cm; Nesaisīti minerālmateriālu pamata nesosā kārtā (0/32p) 10cm; Salizturīgā (drēnējošā smiltis) kārtā 30cm
 - Esošā grants ceļa rekvizitācija
 - Proj. brauktuves mala
 - Proj. nogāze
 - Proj. grāvis
 - Proj. grāvja tekne
 - Zemes robeža
 - Ceļa frāses taisne
 - Ceļa frāses riņķa līkne
 - Ceļa frāses pārejas līkne
 - 3.0% šķērskritums
 - Pašādu reperis
 - Proj. ceļa zīmes numurs, novietojums
 - Ceļa pikets
 - Proj.caurteka, tecēšanas virziens
 - Demontējamā caurteka
 - Likvidējamie koki un celtņi

GARENPROFILS
Mhor. 1:1000, Mvert. 1:100



- ESOŠO KOMUNIKĀCIJU APZĪMĒJUMI**
- Gaisvadu elektrolīnija līdž 1kV
 - Caurteka

| Garenprofila elementu parametri %, m | 19+75 | 20+00 | 20+25 | 20+50 | 20+75 |
|--|--|--------|--------|-------------------|--------|
| <i>i</i> =4.00% T=10.86 | | | | | |
| Virš.H107.61m Virš.Pk19+93.37 P=884.81 | | | | | |
| <i>i</i> =0.60% T=26.38 | | | | | |
| Virš.H107.95m Virš.Pk20+49.77 P=454.90 | | | | | |
| <i>i</i> =-4.00% T=15.83 | | | | | |
| Projektētās atzīmes uz ass, m | 106.88 | 107.61 | 107.80 | 107.70 | 106.43 |
| Esošās atzīmes uz ass, m | 106.67 | 107.41 | 107.60 | 107.49 | 106.23 |
| Ceļa ass darba atzīme, m | 0.21 | 0.20 | 0.20 | 0.20 | 0.21 |
| Kreisās brauktuves malas augstumi, m | 106.82 | 107.58 | 107.86 | 107.72 | 106.38 |
| Labās brauktuves malas augstumi, m | 106.87 | 107.55 | 107.74 | 107.64 | 106.38 |
| Kreisā grāvja teknes proj.atzīmes, m | 106.06 | 106.86 | 107.26 | 107.05 | 105.62 |
| Kreisā grāvja profila elementi %, m | Grāvja tekni nostiprināt ar šķembu bērumu fr.22/45 <i>i</i> =3.80% L=41.75 | | | | |
| Labā grāvja teknes proj.atzīmes, m | 105.78 | 106.52 | 106.90 | Nogāzes planēšana | |
| Labā grāvja profila elementi %, m | Grāvja tekni nostiprināt ar šķembu bērumu fr.22/45 <i>i</i> =3.00% L=57.97 | | | | |
| Ceļa ass plāna elementi, m | L=42.73 A=316 Lpl=40.00 R=25.00 K=7.28 α = 14°17'39" | | | | |
| Brauktuves šķērskritumi | <i>i</i> =-3.0% - pa kreisi <i>i</i> =-3.0% - pa labi | | | | |

| Station | 20+75 | 21+00 | 21+25 | 21+50 | 21+75 | 22+00 | 22+25 | 22+50 | 22+75 | 23+00 | 23+25 | 23+50 |
|--|--------|--------|--------|--------|--------|--------|-------|-------------------|-------|-------|-------|-------|
| <i>i</i> =4.00% T=15.83 | | | | | | | | | | | | |
| Virš.H105.51m Virš.Pk20+90.4 P=1910.35 | | | | | | | | | | | | |
| <i>i</i> =-4.95% T=60.85 | | | | | | | | | | | | |
| Virš.H100.52m Virš.Pk21+91.1 P=1484.12 | | | | | | | | | | | | |
| <i>i</i> =-0.90% T=10.98 | | | | | | | | | | | | |
| Virš.H100.03m Virš.Pk22+45.32 P=540.03 | | | | | | | | | | | | |
| <i>i</i> =-6.10% T=35.98 | | | | | | | | | | | | |
| Virš.H97.60m Virš.Pk22+85.3 P=625.87 | | | | | | | | | | | | |
| 106.43 | 105.03 | 103.80 | 102.56 | 101.39 | 100.59 | 100.22 | 99.67 | 98.30 | 97.66 | 97.72 | 97.79 | |
| 106.23 | 104.76 | 103.61 | 102.27 | 101.20 | 100.34 | 99.95 | 99.43 | 98.09 | 97.44 | 97.50 | 97.62 | |
| 0.21 | 0.28 | 0.18 | 0.29 | 0.18 | 0.25 | 0.26 | 0.24 | 0.21 | 0.22 | 0.21 | 0.17 | |
| 106.38 | 104.98 | 103.74 | 102.51 | 101.33 | 100.54 | 100.16 | 99.61 | 98.25 | 97.61 | 97.66 | 97.74 | |
| 106.38 | 104.98 | 103.74 | 102.51 | 101.33 | 100.54 | 100.16 | 99.61 | 98.25 | 97.61 | 97.66 | 97.74 | |
| 105.62 | 104.20 | 102.77 | 101.35 | 100.44 | 99.21 | 99.31 | 98.86 | 97.36 | 96.64 | 96.69 | 96.81 | |
| Grāvja tekni nostiprināt ar šķembu bērumu fr.45/63 <i>i</i> =-5.70% L=106.29 | | | | | | | | | | | | |
| 105.69 | 104.24 | 102.79 | 101.34 | 100.41 | 99.11 | 99.04 | 98.86 | Nogāzes planēšana | | | | |
| Grāvja tekni nostiprināt ar šķembu bērumu fr.45/63 <i>i</i> =-5.80% L=105.47 | | | | | | | | | | | | |
| Grāvja tekni nostiprināt ar šķembu bērumu fr.45/63 <i>i</i> =-2.00% L=12.55 | | | | | | | | | | | | |
| Grāvja tekni nostiprināt ar šķembu bērumu fr.45/63 <i>i</i> =-4.90% L=37.20 | | | | | | | | | | | | |
| Grāvja tekni nostiprināt ar šķembu bērumu fr.45/63 <i>i</i> =-2.00% L=32.31 | | | | | | | | | | | | |
| Grāvja tekni nostiprināt ar šķembu bērumu fr.45/63 <i>i</i> =-6.00% L=39.64 | | | | | | | | | | | | |
| Grāvja tekni nostiprināt ar šķembu bērumu fr.45/63 <i>i</i> =-2.50% L=24.93 | | | | | | | | | | | | |
| L=99.58 R=500.00 K=19.53 α = 2°14'18" | | | | | | | | | | | | |
| L=25.03 R=200.00 K=10.71 α = 3°04'04" | | | | | | | | | | | | |
| L=23.12 R=200.00 K=25.84 α = 7°24'06" | | | | | | | | | | | | |
| L=29.20 R=300.00 K=17.51 α = 3°20'37" | | | | | | | | | | | | |
| L=50.91 | | | | | | | | | | | | |

PIEZĪMES:
1. Vispārīgus norādījumus skatīt ras. lapā CD-2-2.

GARENPROFILA ELEMENTU APZĪMĒJUMI

- α Trases ass pagrieziena leņķis
- R Plāna līknes rādiuss
- K Plāna līknes garums
- L Plāna taisnes garums
- VLS Vertikālās līknes sākmums
- VLB Vertikālās līknes beigas
- VLG Vertikālās līknes garums
- T Garenprofila taisnes garums
- Ceļa ass projekta līnija
- Esošais reljefs pa ceļa asi
- Kreisā grāvja profils
- Labā grāvja profils
- Taisnes garums (m)
- Taisnes procentos
- Kritums noapaļojuma rādiuss (m)
- Projekējamās nobrauktuves atrašanās vieta
- Reperis ar augstuma atzīmi
- Caurteka (diametrs, ieteicams/izteicams augstums, tecēšanas virziens/slīpums, garums)

| | | |
|--|--|---------------------------------|
| Projekētājs: SIA "CERVA" Juridiskā adrese: Rīgas ielā 70A-7 Daugavpils, LV-5401 Tālrunis: +371-29113332 e-mail: cervainbox.lv | Pasūtītājs: ILŪKSTES NOVADA PAŠVALDĪBA | Pasūtījums: Nr. 2016/15.2/61 |
| Būvproj. vad. T. Borovkova | Būvobjekts: Ilūkstes novada pašvaldības ceļa „Dzintari – Talcinieki – Krastiņi” pārbūve, Pilskalnes pagastā | Stadija BP |
| Projekētāja T. Borovkova | Rasējums: Izbūves plāns. Garenprofils. Satiksmes organizēšana. (PK19+75-Pk23+50) | Marka un numurs CD-2-7 |
| | Datums 08.2016 | Mērogs: Mv1:100, Mh1:1000 |
| | | Arhīva Nr. D16-93 |