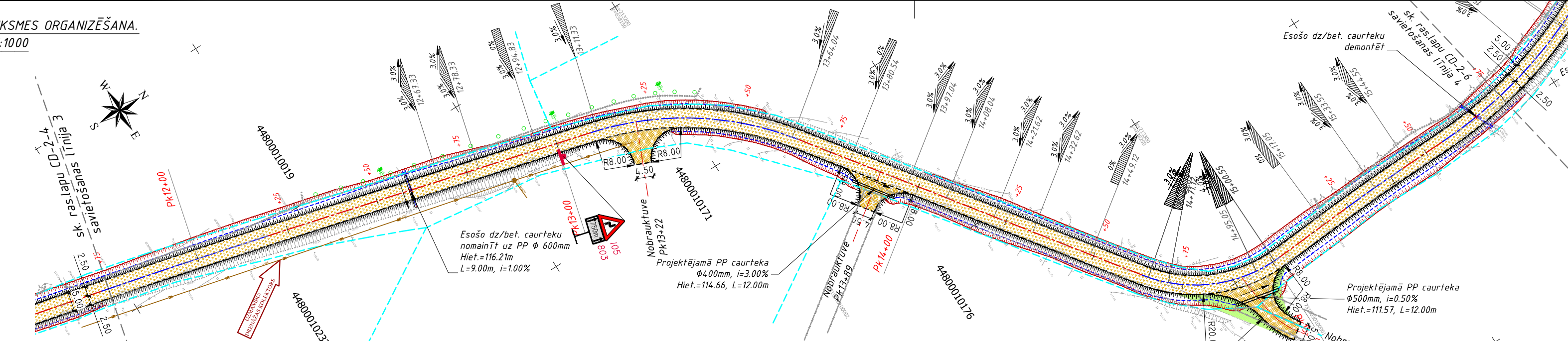
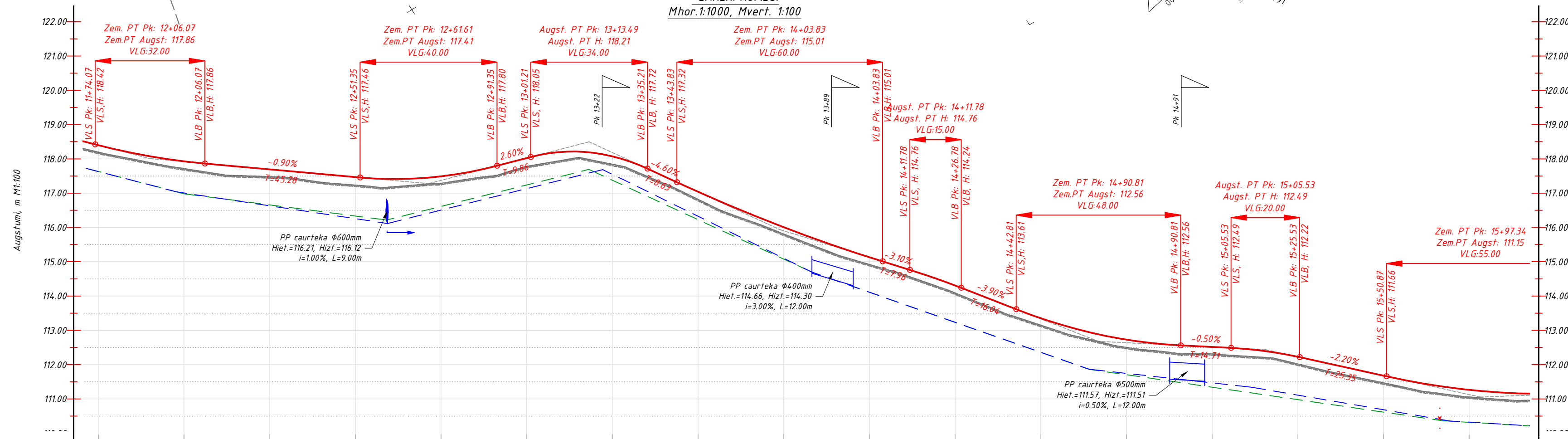


- 1.SĒGAS TIPISS
Nesaisīti minerālmateriālu segums (0/32s) 10cm
Nesaisīti minerālmateriālu pamata nesosā kārtā (0/32p) 10cm
Nesaisīti minerālmateriālu pamata izlīdzinošā kārtā (0/32p) 10cm
- 2.SĒGAS TIPISS
Nesaisīti minerālmateriālu segums (0/32s) 10cm
Nesaisīti minerālmateriālu pamata nesosā kārtā (0/32p) 10cm
Salizturīgā (drēnējošā smiltis) kārtā 30cm
- Esošā grants ceļa rekvitīvācija
- Proj. brauktuves mala
Proj. nogāze
Proj. grāvis
Proj. grāvja tekne
Zemes robeža
Ceļa frāses taisne
Ceļa frāses riņķa līkne
Ceļa frāses pārejas līkne
- Segas šķērskritums
Pagaidu reperis
Proj. ceļa zīmes numurs, novietojums
Ceļa pikets
Proj.caurteka, tecēšanas virziens
Demontējamā caurteka
Likvidējamie koki un celmi



GARENPROFILS.
Mhor. 1:1000, Mvert. 1:100



ESOŠO KOMUNIKĀCIJU APZĪMĒJUMI

- Drenāža kanalizācija
- Caurteka

Garenprofila elementu parametri %, m	11+75	12+00	12+25	12+50	12+75	13+00	13+25	13+50	14+00	14+25	14+50	14+75	15+00	15+25	15+50		
Virš.H118.01m Virš.Pk11+90.1 P=1885.78																	
i=-0.90% T=45.28																	
Virš.H117.28m Virš.Pk12+71.4 P=1143.11																	
i=2.60% T=9.86																	
Virš.H118.50m Virš.Pk13+18.21 P=472.41																	
i=-4.60% T=8.63																	
Virš.H115.94m Virš.Pk13+73.8 P=4002.89																	
i=-3.10% T=7.98																	
Virš.H114.53m Virš.Pk14+19.29 P=1883.96																	
i=-3.90% T=7.98																	
Virš.H112.68m Virš.Pk14+66.8 P=1413.14																	
i=-0.50% T=14.74																	
Virš.H112.46m Virš.Pk15+15.53 P=1171.34																	
i=-2.20% T=25.35																	
Virš.H111.05m Virš.Pk15+78.4 P=2108.64																	
Projektētās atzīmes uz ass, m	118.40	117.93	117.69	117.47	117.49	118.02	118.07	117.04	115.13	114.31	113.35	112.73	112.51	112.23	111.68	111.26	
Esošās atzīmes uz ass, m	118.20	117.72	117.48	117.24	117.29	117.78	117.84	116.82	115.81	114.92	114.09	113.15	112.50	112.32	112.02	111.47	111.06
Ceļa ass darba atzīme, m	0.20	0.21	0.21	0.23	0.20	0.24	0.23	0.22	0.20	0.21	0.20	0.22	0.20	0.21	0.21	0.21	
Kreisās brauktuves malas augstumi, m	118.34	117.87	117.63	117.41	117.43	118.04	118.13	117.10	116.03	115.07	114.25	113.29	112.65	112.47	111.62	111.20	
Labās brauktuves malas augstumi, m	118.34	117.87	117.63	117.41	117.43	117.96	118.01	116.98	115.95	115.07	114.25	113.36	112.81	112.58	112.20	111.62	111.20
Kreisā grāvja teknes proj. atzīmes, m	117.63	116.98	116.66	116.33	116.61	117.24	117.38	116.23	114.11	113.23	112.36	111.70	111.34	110.98	110.61	110.32	
Kreisā grāvja profila elementi %, m			i=-1.30% L=59.22		i=2.50% L=59.04		Grāvja tekni nostiprināt ar šķembu bērumu fr.22/45 i=-4.60% L=65.17		Grāvja tekni nostiprināt ar šķembu bērumu fr.22/45 i=-3.50% L=80.90				i=-1.45% L=103.15				
Labā grāvja teknes proj. atzīmes, m	Nogāzes planēšana		Nogāzes planēšana		Nogāzes planēšana		116.33	115.10	114.11	113.23	112.36	111.74	111.47	111.11	110.69	110.32	
Labā grāvja profila elementi %, m		i=-1.50% L=61.52		i=2.50% L=62.82		Grāvja tekni nostiprināt ar šķembu bērumu fr.22/45 i=-4.90% L=61.12		Grāvja tekni nostiprināt ar šķembu bērumu fr.22/45 i=-3.50% L=80.90				i=-1.10% L=47.29		i=-1.70% L=57.92			
Ceļa ass plāna elementi, m	R=2000.00 K=46.52 α = 1°19'58"			L=89.96		R=82.00 K=56.23 α = 39°17'23"		L=98.05		R=38.00 K=38.45 α = 57°58'45"		L=21.92	R=400.00 K=18.32 α = 2°37'27"	L=12.69	R=120.00 K=50.97 α = 24°20'12"		
Brauktuves šķērskritumi i=-3.0% - pa kreisi i=-3.0% - pa labi																	

PIEZĪMES:
1. Vispārīgus norādījumus skatīt ras. lapā CD-2-2.

GARENPROFILA ELEMENTU APZĪMĒJUMI

- α Trases ass pagrieziena leņķis
- R Plāna līknes rādiuss
- K Plāna līknes garums
- L Plāna taisnes garums
- VLS Vertikālās līknes sākums
- VLB Vertikālās līknes beigas
- VLG Vertikālās līknes garums
- T Garenprofila taisnes garums
- Ceļa ass projekta līnija
- Esošais reljefs pa ceļa asi
- Kreisā grāvja profils
- Labā grāvja profils
- Taisnes garums (m)
- Taisnes procentos
- Lūzuma noapaļojuma rādiuss (m)
- Caurteka (līmeņlīnija, ieteicis/izteces augstums, tecēšanas virziens/sīļums, garums)
- Projektējamas nobrauktuves atrašanās vieta

Projekētājs: SIA "CERVA"
Juridiskā adrese: Rīgas ielā 70A-7 Daugavpils, LV-5401
Tālrunis: +371-29113332
e-mail: cerv@inbox.lv

Pasūtītājs: ILŪKSTES NOVADA PAŠVALDĪBA
Būvobjekts: Ilūkstes novada pašvaldības ceļa „Dzintari – Talcinieki – Krastiņi” pārbūve, Pilskalnes pagastā

Pasūtītājs: Nr. 2016/15.2/61

Amats	Vārds, uzvārds	Paraksts	Datums
Būvproj. vad.	T. Borovkova	<i>[Signature]</i>	08.2016
Projekētāja	T. Borovkova	<i>[Signature]</i>	08.2016

Rasējums: Izbūves plāns. Garenprofils. Satiksmes organizēšana. (PK11+75-PK15+75)

Stadija	Marka un numurs
BP	CD-2-5
Mērogs: Mv1:100, Mh1:1000	
Arhīva Nr. D16-93	