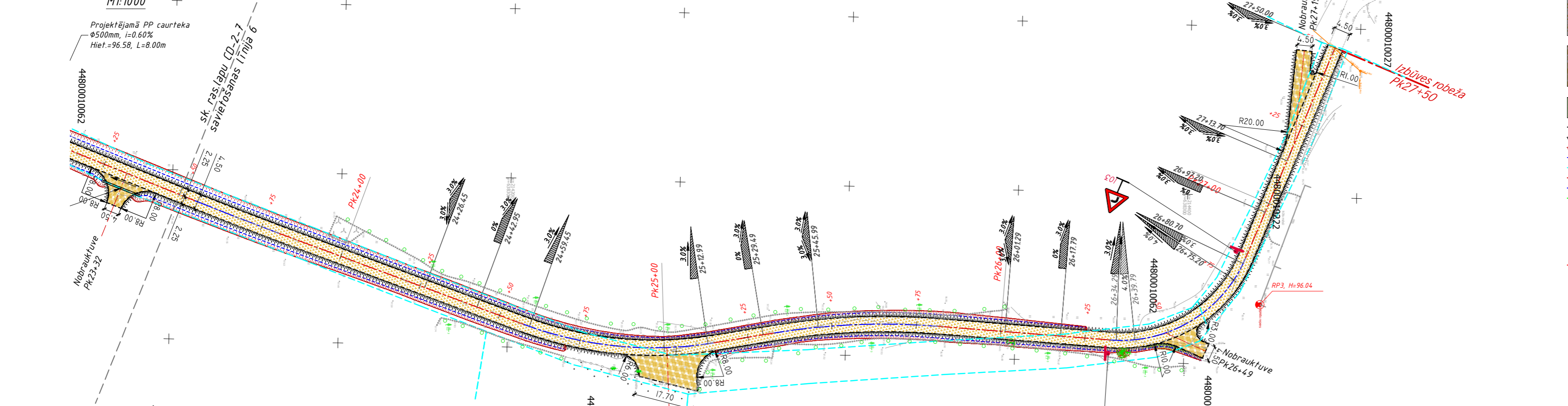
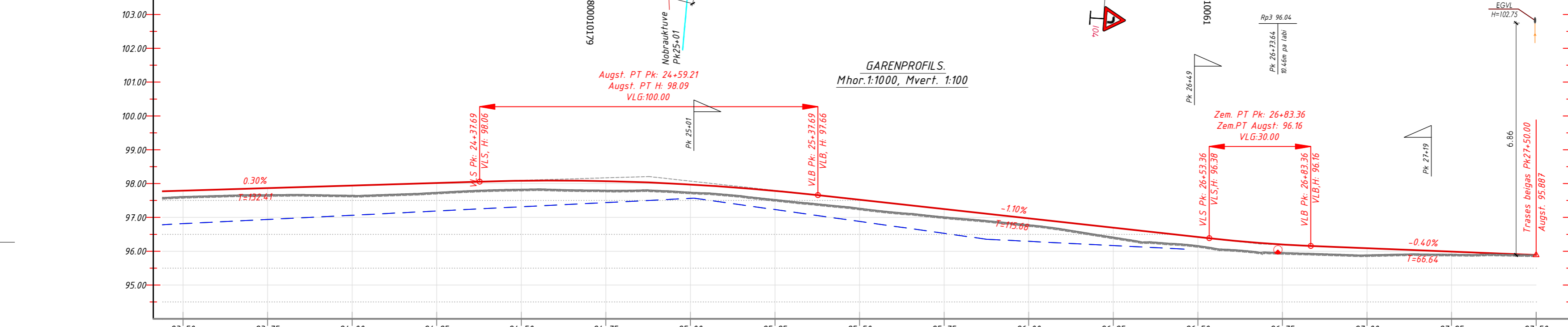


IZBŪVES PLĀNS.SATIĶSMES ORGANIZĒŠANA.
M1:1000



- APZĪMĒJUMI**
- 1.SEGAS TIPS: Nesaisfītu minerālmateriālu segums (0/32s) 10cm; Nesaisfītu minerālmateriālu pamata nesosā kārtā (0/32p) 10cm; Nesaisfītu minerālmateriālu pamata izlīdzinošā kārtā (0/32p)
 - 2.SEGAS TIPS: Nesaisfītu minerālmateriālu segums (0/32s) 10cm; Nesaisfītu minerālmateriālu pamata nesosā kārtā (0/32p) 10cm; Salizturīgā (drēnējošā smiltis) kārtā 30cm
 - Esošā grants ceļa rekultivācija
 - Proj. brauktuves mala
 - Proj. nogāze
 - Proj. grāvis
 - Proj. grāvja tekne
 - Zemes robeža
 - Ceļa trases taisne
 - Ceļa trases riņķa līkne
 - Ceļa trases pārejas līkne
 - Segas šķērskritums
 - Pagaidu reperis
 - Proj. ceļa zīmes numurs, novietojums
 - Ceļa pikets
 - Proj.caurteka, tecēšanas virziens
 - Demontējamā caurteka
 - Likvidējamie koki un celmi

ESOŠO KOMUNIKĀCIJU APZĪMĒJUMI
Gaisvadu elektrolīnija līdž 1kV



GARENPROFILA ELEMENTU PARAMETRI, m

Elementa nosaukums	23+50	23+75	24+00	24+25	24+50	24+75	25+00	25+25	25+50	25+75	26+00	26+25	26+50	26+75	27+00	27+25	27+50
Garenprofila elementu parametri, m	i=0.30% T=132.41																
Projektētās atzīmes uz ass, m	97.79	97.87	97.94	98.02	98.08	98.07	97.97	97.79	97.52	97.25	96.97	96.69	96.42	96.20	96.09	95.99	95.89
Esošās atzīmes uz ass, m	97.62	97.67	97.65	97.74	97.83	97.80	97.75	97.53	97.27	97.02	96.78	96.42	96.17	95.96	95.89	95.91	95.89
Ceļa ass darbā atzīme, m	0.17	0.19	0.29	0.28	0.25	0.27	0.23	0.26	0.25	0.23	0.19	0.28	0.25	0.24	0.20	0.08	0.00
Kreisās brauktuves malas augstumi, m	97.74	97.82	97.89	97.97	98.03	98.02	97.92	97.73	97.47	97.19	96.92	96.64	96.35	96.13	96.04	95.94	95.83
Labās brauktuves malas augstumi, m	97.74	97.82	97.89	97.97	98.11	98.12	98.03	97.80	97.47	97.19	96.92	96.72	96.49	96.27	96.08	95.94	95.83
Kreisā grāvja teknes proj.atzīmes, m	96.81	96.94	97.06	97.19	97.31	97.44	97.56	97.23	96.88	96.53	96.29	Nogāzes planēšana		Nogāzes planēšana			
Kreisā grāvja profila elementi, m	i=0.50% L=198.40																
Labā grāvja teknes proj.atzīmes, m	96.81	96.94	97.06	97.19	97.31	97.44	97.56	97.23	96.88	96.53	96.29	Nogāzes planēšana		Nogāzes planēšana			
Labā grāvja profila elementi, m	i=0.50% L=198.41																
Ceļa ass plāna elementi, m	R=1000.00 K=26.67 α = 1°31'42"																
Brauktuves šķērskritumi	i=-3.0% - pa kreisi i=-3.0% - pa labi																

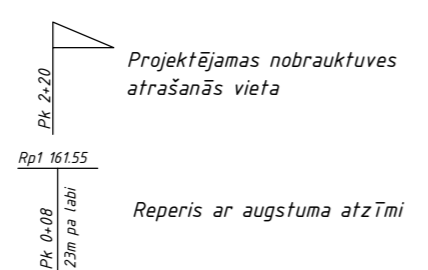
PROJEKTĒJAMO CEĻA ZĪMJU SARAKSTS

N.p.k.	Nosaukums	Apzīmējums	Mērv.	Daudzums
1.	Ceļa zīmju cinkota metāla balstu uzstādīšana	┆	gab.	6
2.	Ceļa zīmes (II izmēru grupa):			
2.1.	Brīdinājuma zīmes			
	103	▲	gab.	1
	104	▲	gab.	1
	105	▲	gab.	1
	106	▲	gab.	1
2.2.	Priekšrocības zīmes			
	206	▼	gab.	2
2.3.	Papildzīmes			
	801	150m	gab.	1
	803	750m	gab.	2
Kopā:				9

- Ceļa zīmes uzstādīšanas saskaņā ar LVS 77-2:2016.
- Horizontālajam attālumam no brauktuves malas līdz tuvākajai zīmes malai jābūt 0.50-2.00m.
- Ceļa zīmes izmēra grupa -II.
- Ceļa zīmes uzstādīšanas uz cinkota metāla balstiem ar diametru 60mm, iesiprinātiem betona C16/20 pamatā.
- Ceļa zīmes izgatavotas no cinkota metāla, kas pārklāts ar gaisu atstarojošu materiālu.
- Izpildot būvdarbus ievērot komunikāciju aizsardzības noteikumus.

GARENPROFILA ELEMENTU APZĪMĒJUMI

- α Trases ass pagrieziņa leņķis
- R Plāna līknes rādiuss
- K Plāna līknes garums
- L Plāna taisnes garums
- VLS Vertikālās līknes sākums
- VLB Vertikālās līknes beigas
- VLG Vertikālās līknes garums
- T Garenprofila taisnes garums
- i Ceļa ass projekta līnija
- Esošais reljefs pa ceļa asi
- Kreisā grāvja profils
- Labā grāvja profils
- T=15.87 Taisnes garums (m)
- i = 0.460% Kritums procentos
- P=1500.00 Lūzuma noapaļojuma rādiuss (m)



Projekētājs: SIA "CERVA"
Juridiskā adrese: Rīgas ielā 70A-7 Daugavpils, LV-5401
Tālrunis: +371-29113332
E-pasts: cerva@inbox.lv

Pasūtītājs: ILŪKSTES NOVADA PAŠVALDĪBA
Pasūtītāja Nr.: 2016/15.2/61

Būvobjekts: Ilūkstes novada pašvaldības ceļa „Dzintari – Talcinieki – Krastiņi” pārbūve, Pilskalnes pagastā

Rasējums:

Amats	Vārds, uzvārds	Paraksts	Datums
Būvproj. vad.	T. Borovkova	[Paraksts]	08.2016
Projektēja	T. Borovkova	[Paraksts]	08.2016

Izbūves plāns. Garenprofils.
Satiķsmes organizēšana.
(PK23+50-PK27+50)

Stadija: BP
Marka un numurs: CD-2-8
Mērogs: Mv1:100, Mh1:1000
Arhīva Nr. D16-93