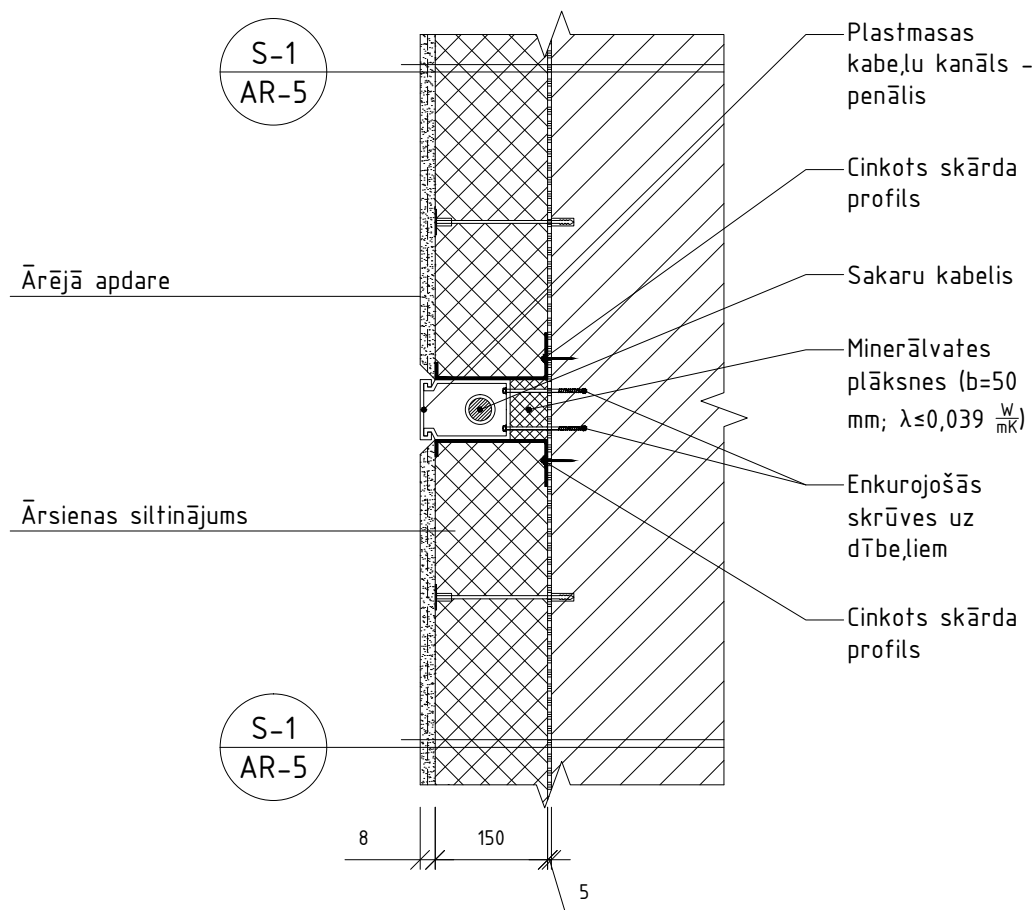



Sakaru kabeļu iestrādāšana  
fasādes siltinājumā M 1:10



PIEZĪMES

1. Lai nodrošinātu netraucētu fasādē esošo sakaru kabeļu apkalpošanu, kā arī to ievilkšanu un pārvilkšanu, tos paredzēts iemontēt ar vāku aprīkotos plastmasas kabeļu kanālos - paneļos.
2. Plastmasas kabeļu kanālus - paneļus pie mūra montē ar enkurojošām skrūvēm uz dībeļiem. Lai novērstu aukstuma tiltu veidošanos, aiz paneļiem ievieto cietās minerālvates joslu 50 mm biezumā.
3. Plastmasas kabeļu kanālus - paneļus pie ārsienas stiprina tikai vertikālā vai horizontālā stāvoklī. Paneļos kabeļus jāstiprina ar savilcēm, kuras jāizvieto ne retāk kā ik pēc 300 mm. Kabeļus ar savilcēm nedrīkst savilkt pārāk cieši.
4. Kabeļu iestrādāšanas darbi jāveic īpaši uzmanīgi. Darbu laikā nepieciešams ievērot un kontrolēt nostiepus spēku, lai tas nepārsniegtu kabeļu ražotāja norādīto lielumu, kā arī ražotāja pieļaujamo minimālo kabeļu liekuma rādiusu. Jāievēro ražotāja noteiktā minimālā gaisa temperatūra, kāda pieļaujama, montējot kabeļus.
5. Būvdarbi veicami, ievērojot materiālu ražotāju tehnoloģijas.
6. Materiālu izmantošana pēc viena materiālu ražotāja nomenklatūras.
7. Dabā iespējama atšķirīga siltinājuma mezglu ierīkošana, ja tas nesamazina konstrukciju siltumnoturību. Risinājumu saskaņot ar projekta autoriem.
8. Rasējumā doti principiālie detaļu risinājumi.
9. Ja nepieciešama sīkāka detalizācija, darba zīmējumus un mezglu detalizētus risinājumus izstrādā būvuzņēmējs un saskaņo ar projekta autoriem.

pasūtītājs				Subates pamatskola			Pasūt. Nr. 67-13		
objekts				Subates pamatskolas fasādes vienkāršotā renovācija					
adrese				Ilūkstes nov., Subate, Tīrgus laukums 20					
BPDV	T.TIMPARS		27.05.2013.	marka	stadija	lapas nr.	lapu sk.	mērogs	
				AR	VR	15	-	10	
IZSTR.	T.TIMPARS		27.05.2013.	EL kabeļu un sakaru kabeļu iestrādāšanas mezgls					SIA "Ēkas siltināšana" vien. reģ.Nr. 40103224136 būvkomersanta reģ. Nr. 7723-R tel. 26519885