

Skaidrojums Nr.2.

1.Jautājums.

Fasādes plāni, krāsu toņu karti, fasādes siltināšanas mezgls;

Atbilde.

Krāsu toņi tiks precizēti būvdarbu veikšanas laikā. Siltināšanas darbus veikt saskaņā ar ražotāja rekomendācijām. Fasādes plāni pielikumā.

2.Jautājums.

Cokola siltināšanas mezgls, cokola krāsu tonis;

Atbilde.

Cokola krāsas tonis tiks precizēts būvdarbu veikšanas laikā. Cokola siltināšana saskaņā ar ražotāja rekomendācijām.

3.Jautājums.

Jumta plāns, skārda elementu krāsa;

Atbilde.

Skārda elementi cinkoti. Jumta plāns pielikumā.

4.Jautājums.

Logu un durvju specifikācijas, iekšējas palodzes materiāls, krāsa un izmēr;

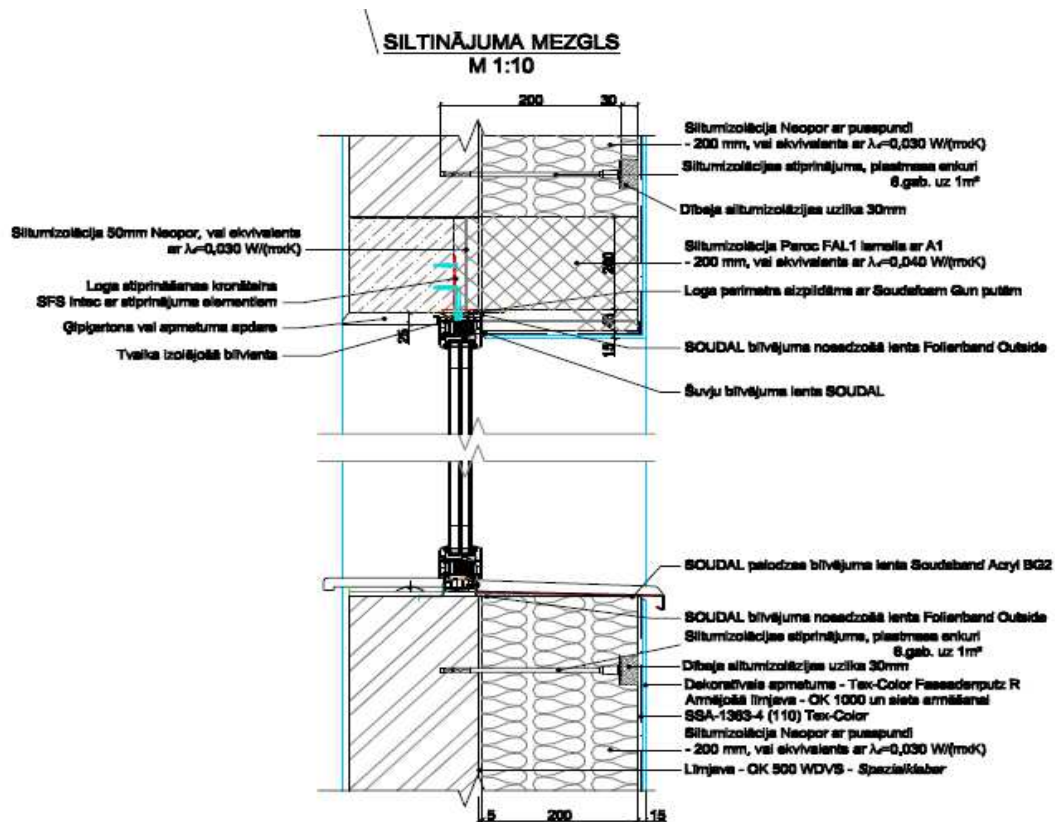
Atbilde.

Iekšējo palodžu matreāls PVC, tonis balts. Palodzes platums 55 cm. Logu un durvju specifikācija pielikumā.

5. Jautājums.

Logu ailu siltināšanas mezgls;

Atbilde.



6. Jautājums.

Logu un durvju specifikācijas, krāsas veids un toņi;

Atbilde.

Toņi tiks saskaņoti būvniecības laikā, Griestu krāsošanai izmantojama balta ūdens dispersijas krāsa, sienām akrila bāzes krāsa. Logu un durvju specifikācijas pielikumā.

7. Jautājums.

ALU WC starpsienu izmēri;

Atbilde.

Starpsienu izbūvei izmantojami 75mm profils, pielietojot UD un CD profilus.

8. Jautājums.

Precizētu elektroinstalācijas pārbuves elementu skaitu (gaismas ķermeņi, slēdži un rozetes);

Atbilde.

Gaismas ķermeņu skaits atbilstošs pēc telpu eksplikācijas un saskaņā ar esošajām prasībām skolām. Tualetēs trīs gaismu slēdži un viena specialā rozete.

9.Jautājums.

Precizētu darbu apjomu, ar materiāliem, ventilācijas sistēmas vienāršots remonts;

Atbilde.

Ventilācijas sistēmas remonts – jauna difuzora izbūve piekārtos griestos un tā savienošana ar esošo ventilācijas sistēmu (četrkantaina truba).

10.Jautājums.

Precizētu demontāžas darbu apjomu vājstrāvas tīkliem.

Atbilde.

Vājstrāvas tīkli apmetumā, to demontāža nav nepieciešama.

Pielikumi

