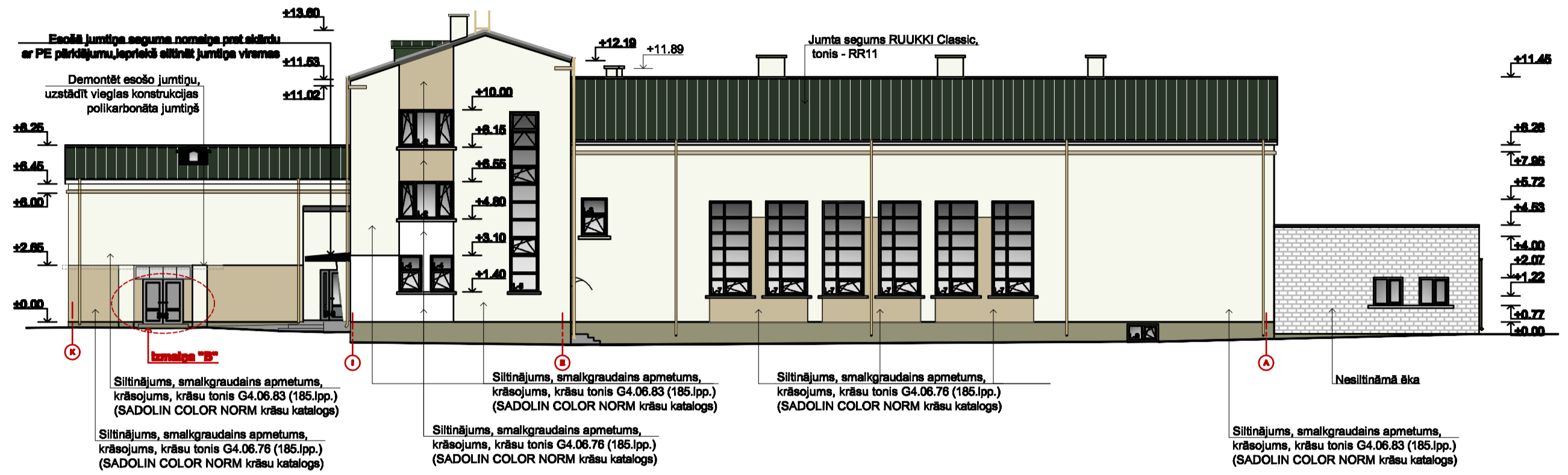
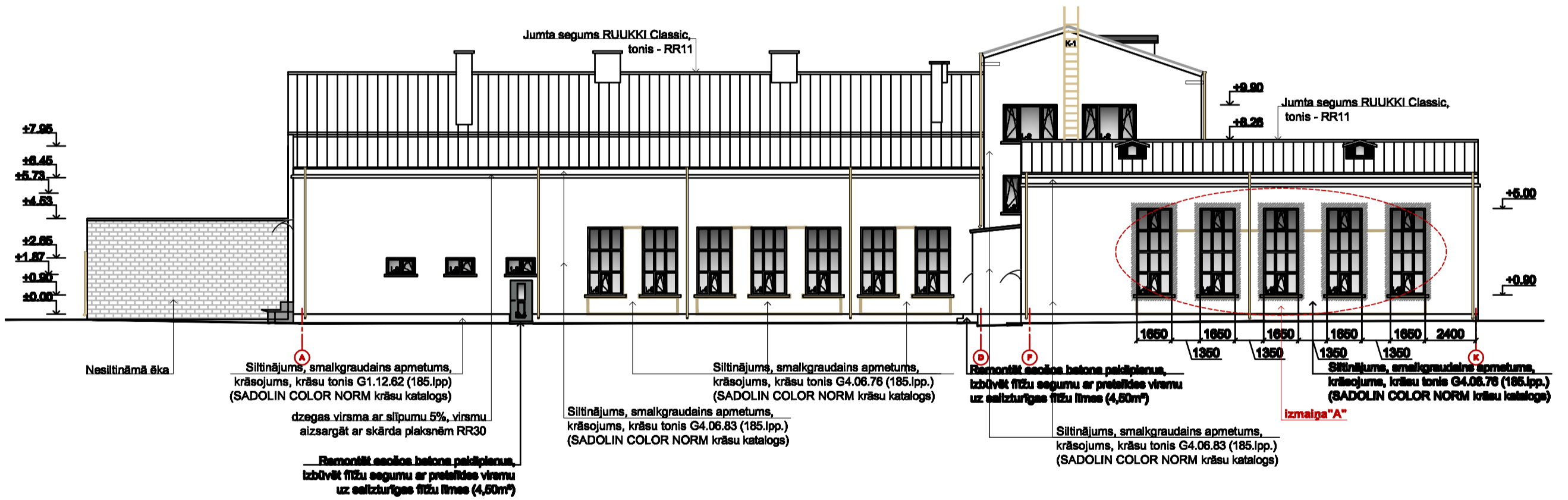


FASĀDE ASIŠ K-A



FASĀDE ASIŠ A-K



FASĀŽU KRĀSU PASE

	SADOLIN COLOR NORM krāsu katalogs tonis - G1.12.62 (185.lpp.)
	SADOLIN COLOR NORM krāsu katalogs tonis - G4.06.83 (185.lpp.)
	SADOLIN COLOR NORM krāsu katalogs tonis - G4.06.76 (185.lpp.)
	SADOLIN COLOR NORM krāsu katalogs tonis - G0.13.46 (185.lpp.)
	RAL 9001

PIEZĪMES:

1. Projekts izstrādāts pamatojoties uz 2012.gadā veiktajiem uzņēmējumiem.
2. Augstuma atzīmes dotas metros;
3. Jumtīpa segums - RUUKKI CLASSIC profila jumtīpa lokānes, krāsa RR11 (akšu zāģis);
4. Notekcaurules, palodzes - krāsa RR30 (bāze);
5. Logu tonis - RAL 9001;
6. Paredzēt palodžu profilu atjaunošanu;
7. Paredzēt apmetuma remontu visā fasādē un atjaunošanu sākotnējā izskatā, bojāto apmetuma poemu noekaidīšanu un atjaunošanu. Paredzēt fasāžu apmašānu ar struktūrapmetumu, panākot gludu virsmu;
8. Logu un durvju specifikāciju eksistēt lapā AR- 9;
9. Kāpņu un uzjūmtaņu specifikāciju eksistēt lapā AR- 10.
10. Fasāžu krāsu toņi doti pēc SADOLIN COLOR NORM krāsu kataloga.
11. Krāsu tonis parādīts nosacīti, eksistēt krāsu katalogā.

Lapa AR-8i izsniegta lapas AR-8 vietā.

 REM PRO LR Uzņēmuma reģ.Nr. 41503041904 Buvniecības reģ.Nr. 4827-R Raža 5, Daugavpils, LV-5401, Latvija tāl./fak. 65421396, e-mail: rem@rem.lv		Pasūtītājs: Ilūkste novada pašvaldība Brīvības iela 7, Ilūkste Reģ. Nr.90000078782 Nosaukums: Ilūkstes kultūras centra ēkas rekonstrukcija Adrese: Brīvības iela 12, Ilūkste, Ilūkstes novads	Pasūtījuma Nr. REM_2912
Amats nosaukums	Vārds, uzvārds	Paraksts	Datums
Projekta daļ. vad.	I.Buka		02.2014
Izstrādātāja	V.Kladovščikova		02.2014
Fasāžu: Fasādes asiš K-A; A-K.			
Arhīva reģistrācijas Nr.	Rašījuma marks	Stadija	Mērogs
	AR	TP	1:200
Lapa	8i		