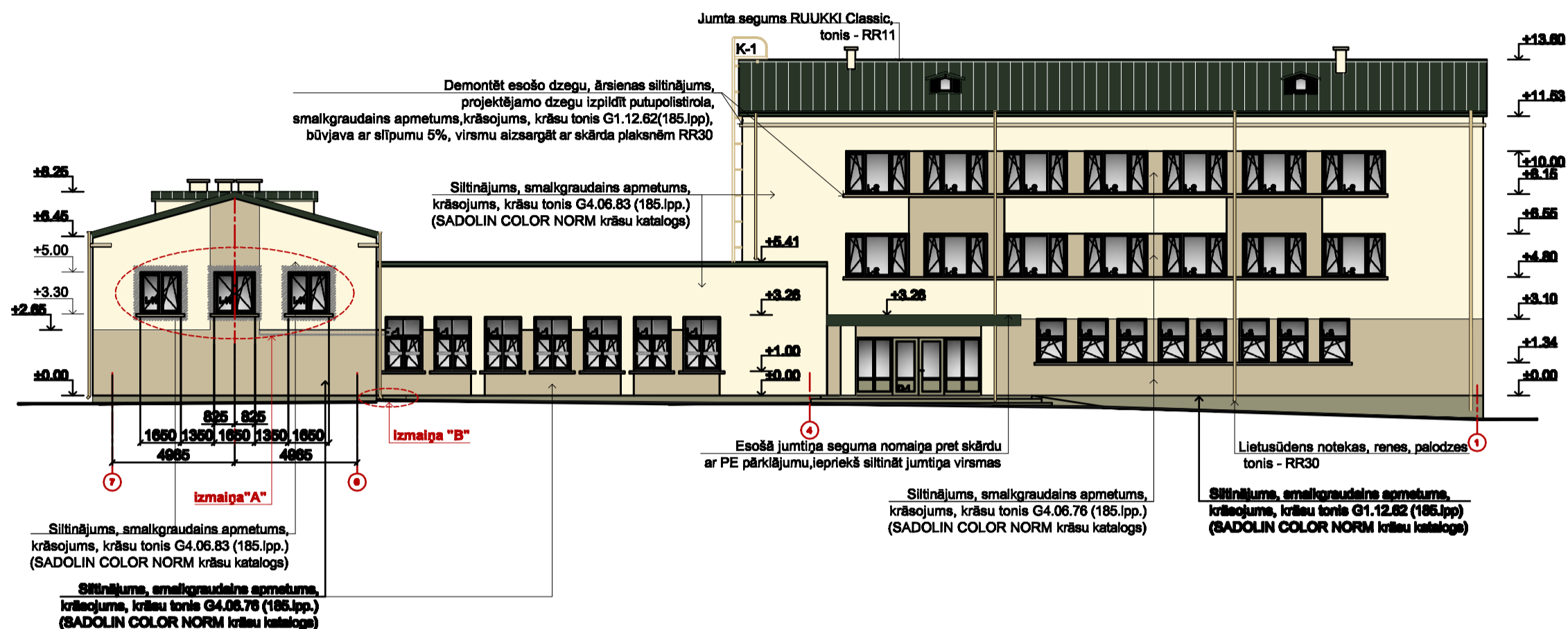
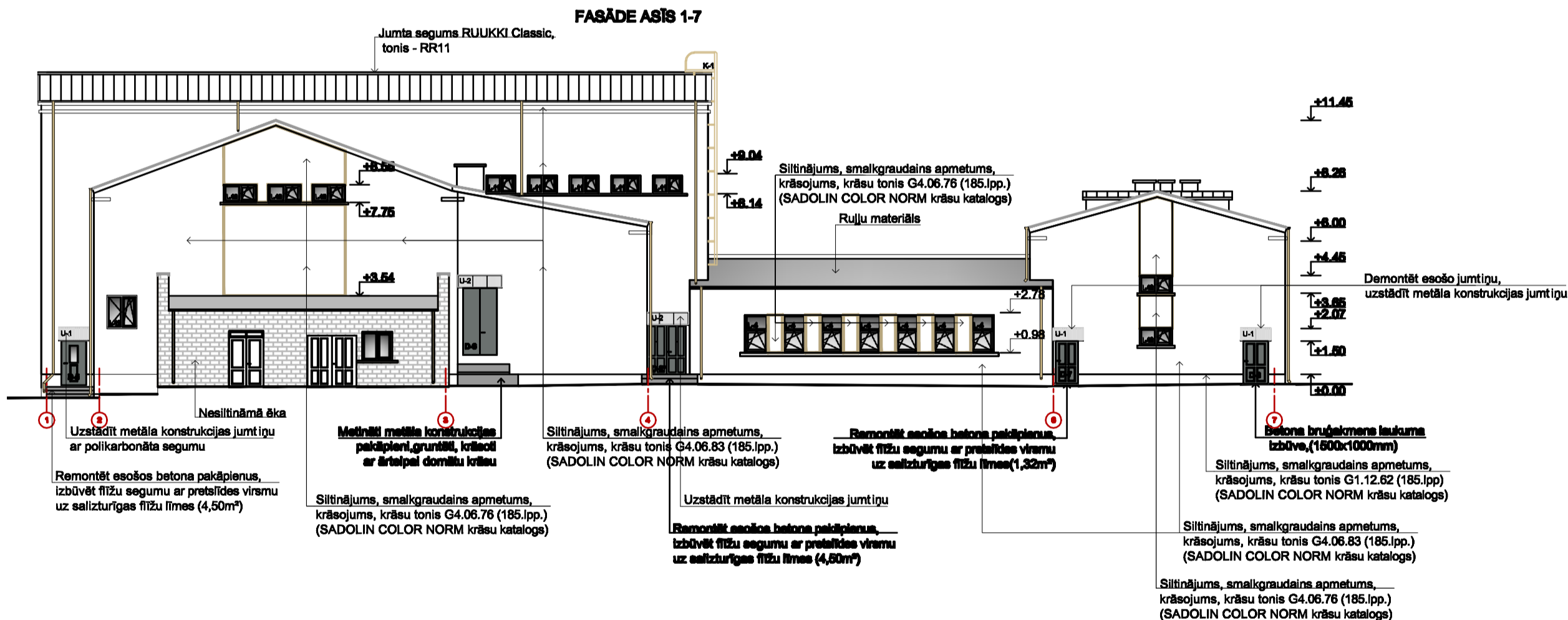


FASĀDE ASIS 7-1



FASĀDE ASIS 1-7



FASĀŽU KRĀSU PASE

	SADOLIN COLOR NORM krāsu katalogs tonis - G1.12.62 (185.lpp)
	SADOLIN COLOR NORM krāsu katalogs tonis - G4.06.83 (185.lpp.)
	SADOLIN COLOR NORM krāsu katalogs tonis - G4.06.76 (185.lpp.)
	SADOLIN COLOR NORM krāsu katalogs tonis - G0.13.46 (185.lpp.)
	RAL 9001

PIEZĪMES:

1. Projekta izstrādātie pamatojoties uz 2012.gadā veiktajiem uzņēmējumiem.
2. Augstuma atzīmes dotas metros;
3. Jumta segums - RUUKKI CLASSIC profila jumta lokans, krāsa RR11 (akvu zāle);
4. Notekcaurules, palodzes - krāsa RR30 (bēze);
5. Logu tonis - RAL 9001;
6. Paredzēt palodžu profilu atjaunošanu;
7. Paredzēt apmetuma remontu visā fasādē un atjaunošanu sākotnējā izskatā, bojāto apmetuma posmu nosaldīšanu un atjaunošanu. Paredzēt fasāžu apmēšanu ar strukturāpmetumu, panākot gludu virsmu;
8. Logu un durvju specifikāciju skatīt lapā AR- 9;
9. Kāpņu un uzjumtānu specifikāciju skatīt lapā AR- 10.
10. Fasāžu krāsu toņi doti pēc SADOLIN COLOR NORM krāsu kataloga.
11. Krāsu tonis parādīts nosacīti, skatīt krāsu katalogā.

Lapa AR-7I izsniegta lapas AR-7 vietā.

 ARHITEKTU BIROJS REM PRO LR Uzņēmuma reģ.Nr. 41503041904 Reģistrācijas reģ.Nr. 4827-R Raiņa 9, Dausērpils, LV-4401, Latvija tāl./fax. 65421396, e-mail: rem@rem.lv				Pasūtītājs: Ilūkstes novada pašvaldība Brīvības iela 7, Ilūkste Reģ. Nr.90000078782	Pasūtījuma Nr. REM_2912
Nosaukums: Ilūkstes kultūras centra ēkas rekonstrukcija				Adrese: Brīvības iela 12, Ilūkste, Ilūkstes novads	
Amats nosaukums: Vārds, uzvārds, Paraksts, Datums				Rasījuma: Fasādes asis 7-1; 1-7.	
Projekta daļ. vad. I.Buka 02.2014				Arhīva reģistrācijas Nr.	Rasījuma marka
Izstrādāja V.Kladovņikova 02.2014				Stadija	Mērogs
				Lapa	Lapas
				AR	TP
				1:200	7i