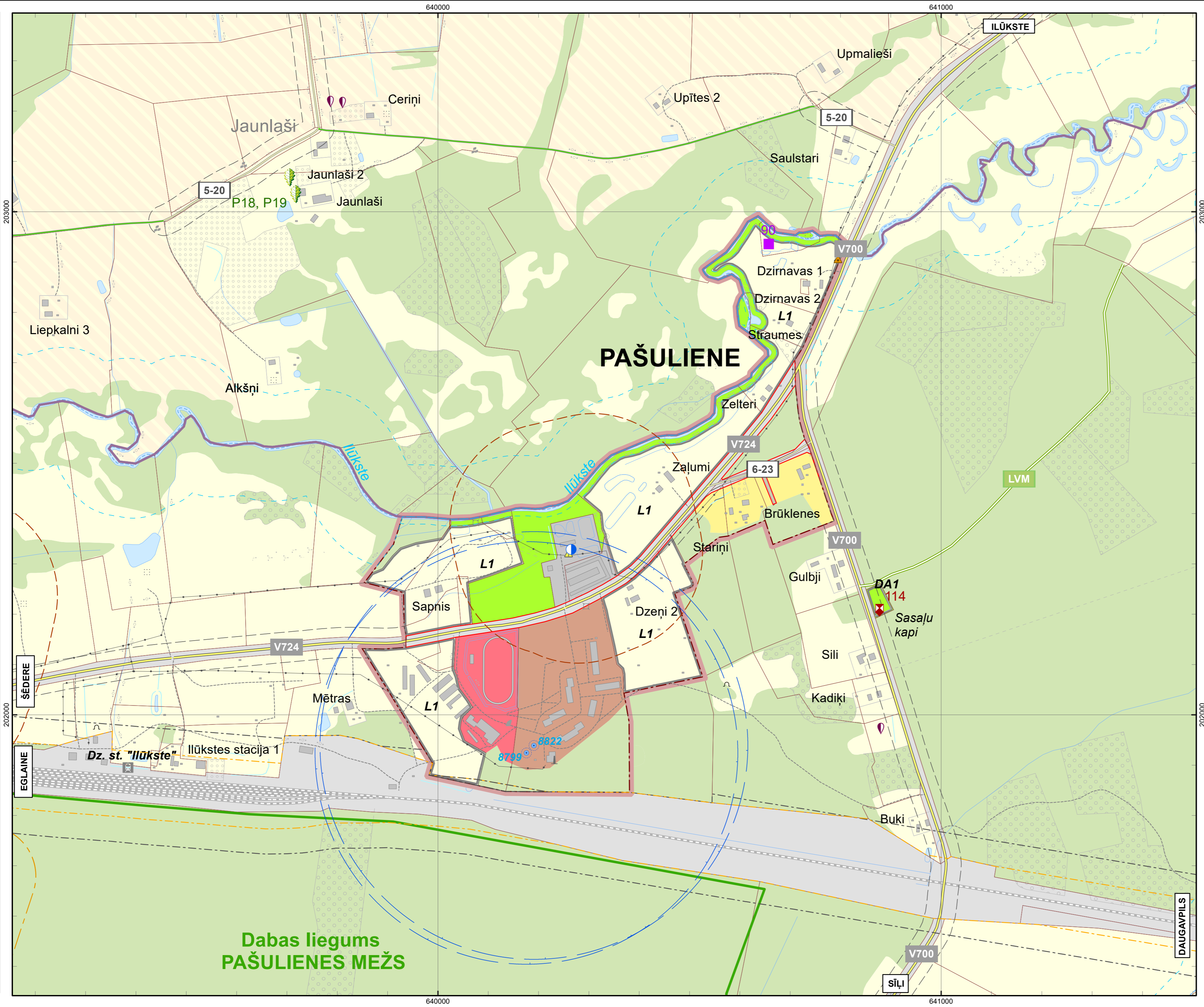


ILŪKSTES NOVADA ŠĒDERES PAGASTA PAŠULIENES CIEMA TERITORIJAS FUNKCIONĀLAIS ZONĒJUMS



Dabas liegums
PAŠULIENES MEŽS

APZĪMĒJUMI:

- TERITORIJAS FUNKCIONĀLAIS ZONĒJUMS:**
- SAVRŪPMĀJU APBŪVES TERITORIJA (DZS)
 - DAUDZSTĀVU DZĪVOJAMĀS APBŪVES TERITORIJA (DZD)
 - PUBLISKĀS APBŪVES TERITORIJA (P)
 - DABAS UN APSTĀDĪJUMU TERITORIJA (DA)
 - DABAS UN APSTĀDĪJUMU TERITORIJA (DA1)
 - LAUKSAIMNIECĪBAS TERITORIJA (L)
 - LAUKSAIMNIECĪBAS TERITORIJA (L1)
 - TRANSPORTA INFRASTRUKTŪRAS TERITORIJA (TR)
 - TEHNISKĀS APBŪVES TERITORIJA (TA)
 - MEŽU TERITORIJA (M)
 - ŪDEŅU TERITORIJA (Ū)

TERITORIJAS AR ĪPAŠIEM NOTEIKUMIEM:

- VIETĒJĀS NOZĪMES LAUKSAIMNIECĪBAS TERITORIJA (TIN6)

VIDES UN DABAS RESURSU AIZSARDZĪBAS AIZSARGJOSLAS:

- VIRSZEMES ŪDENSOBJEKTU AIZSARGJOSLA

AIZSARGJOSLAS AP ŪDENS ŅEMŠANAS VIETĀM:

- STINGRĀ REŽĪMA AIZSARGJOSLA
- ĶĪMISKĀ AIZSARGJOSLA

EKSPLUATĀCIJAS AIZSARGJOSLAS:

- AIZSARGJOSLA GAR IELĀM - SARKANĀS LĪNIJAS
- AIZSARGJOSLA AP AUTOCEĻIEM
- AIZSARGJOSLA GAR DZELZCEĻIEM

SANITĀRĀS AIZSARGJOSLAS:

- AIZSARGJOSLA AP NOTEKŪDEŅU ATTĪRĪŠANAS IETAISĒM

DROŠĪBAS AIZSARGJOSLAS:

- AIZSARGJOSLA GAR DEGVIELAS UZPILDES STACIJĀM UN NAFTAS BĀZĒM
- AIZSARGJOSLA GAR DZELZCEĻIEM

ĪPAŠI AIZSARGĀJAMĀS DABAS TERITORIJAS:

- DABAS LIEGUMS

DABAS PIEMINEKĻI:

- AIZSARGĀJAMĀIS KOKS (DIŽKOKS)

CITI APZĪMĒJUMI:

- VALSTS VIETĒJAIS AUTOCEĻŠ
- PAŠVALDĪBAS AUTOCEĻŠ
- LĪGUMCEĻŠ
- KOMERSANTA CEĻŠ
- PĀRĒJIE CEĻI
- DZELZCEĻŠ
- DZELZCEĻA STACIJA
- PAŠVALDĪBAS DABAS UN KULTŪRVĒSTURISKAIS OBJEKTS
- VĒSTURISKO MĀJVĪVIETU UN CITU NOZĪMĪGU ĒKU PAMATI, MŪRI
- PAŠVALDĪBAS NOZĪMES DIŽKOKS
- 20 KV ELEKTROLĪNIJA
- 20/04 KV ELEKTROAPGĀDES TRANSFORMATORS
- NOTEKŪDEŅU ATTĪRĪŠANAS IETAISE
- ARTEZISKAIS URBUMS/NUMURS LVĢMC DATUBĀZĒ
- PIESĀRŅOTA/ POTENCIĀLI PIESĀRŅOTA VIETA
- ĢEODĒZISKAIS ATBALSTA PUNKTS
- VALSTS ŪDENSNOTEKA

ROBEŽAS:

- PAGASTA ROBEŽA
- CIEMA ROBEŽA
- ZEMES VIENĪBAS ROBEŽA

TOPOGRĀFISKIE APZĪMĒJUMI:

- AUGĻUDĀRZS
- IZCIRTUMS, JAUNAUDZE
- KRŪMĀJS
- ŪDENSOBJEKTS
- ĒKAS UN BŪVES
- ŪDENSTECE
- KOKU, KRŪMU RINDA
- STIGA

Transversālā Merkatora projekcija (TKS-1993)
 Latvijas koordinātu sistēma LKS-92 TM
 Ass meridians 24 00 E
 Mēroga koeficients 0,9996
 Koordinātu sistēmas atskaites punkti:
 no ass meridiana 500 000m
 no ekvatora 0 m
 Elvaspēks GRS-80
 Attālums starp koordinātu tīkla līnijām apvidū - 5 km.
 Kartes pamatne atļūta izmantot "Latvijas Ģeoleģiskās informācijas aģentūra" 2012.-2013.g. vienkrāsoto topogrāfisko karti M 1:10 000 lapas un 2014. gada sagatavotās ortofoto kartes.
 Kadastra informācijas datu atēlošanai izmantoti Valsts zemes dienesta izsniegti dati 2017. gada septembris

MĒROGS 1:5 000

ILŪKSTES NOVADA ŠĒDERES PAGASTA PAŠULIENES CIEMA TERITORIJAS FUNKCIONĀLAIS ZONĒJUMS

Ilūkstes novada domes priekšsēdētājs: / Stefans Rāzna /

Ilūkstes novada pašvaldības teritorijas plānotāja	Vārds; Uzvārds Natālija Formanicka	Paraksts	Datums
Projekta vadītāja	Santa Pētersona		
Kartogrāfs	Jānis Ozols		

PASŪTĪTĀJS	IZSTRĀDĀTĀJS
Ilūkstes novada pašvaldība Brīvības iela 7, Ilūkste, Ilūkstes novads Tālrunis: 65447850 Mājaslapa: www.ilukste.lv e-pasts: dome@ilukste.lv	SIA "Reģionālie projekti" Rūpniecības iela 32b-501, Rīga Tālrunis: 67320809 Mājaslapa: www.rp.lv e-pasts: birojs@rp.lv